

Regionalt skärgårdsråd 19 september 2019

Åsa Tivelius
Andreas Adolfsson

 WAXHOLMSBOLAGET

 Följ Waxholms Angfartygs AB (Waxholmsbolaget)

Sök

  Nyheter  Bilder & Videor  Kontaktpersoner  Dokument  Evenemang

Blidösundsbolaget tilldelas kontrakt för skärgårdens största avtalsområde

Pressmeddelande • Mar 19, 2019 12:53 CET



Share



I dag, tisdagen den 19 mars, skriver trafikförvaltningen under kontrakt med Blidösundsbolaget. Kontraktet gäller utförandet av skärgårdstrafik Stockholms mellanskärgård, avtalsområde E39B.

– Det här är ett av skärgårdens viktigaste kontrakt. Nästan en miljon resenärer per år reser med Waxholmsbolaget i det här området, säger Caroline Ottosson, förvaltningschef på trafikförvaltningen.

- Den 1 oktober har vi byte av leverantör i Skärgårdstrafiken.
- Blidösundsbolaget tar över verksamheten från Skärgårdsbolaget.
- Avtalet gäller till 2028.
- Övergång och byte av leverantör följer plan.

SL periodbiljetter i Waxholmsbolagets trafik

16 september till den 7 maj
2020

Välkommen till oss och våra
fartyg!



SL:s periodbiljetter giltiga i Waxholmsbolagets trafik under lågsäsong

Under perioden 16 september 2019 – 7 maj 2020 kan du med SL-kort resa med samma biljett i Waxholmsbolagets trafik. Gäller dig med SL:s periodbiljetter med giltighet minst 30 dagar samt biljetter med giltighet minst 30 dagar ur SL:s Skolsortiment, SL/UL-biljetter och Movingo-biljetter (med SL-del). 2020 startar lågsäsongen tidigast 15 september.

Planera din resa i vår app eller på waxholmsbolaget.se

SL-kort i Waxholmsbolaget

Följande biljetter gäller;

- 30- och 90-dagarsbiljetter samt årsbiljetter
- Biljetter giltiga 30 dagar och mer ur SL:s skolsortiment, Movingo sortiment (om det finns SL-giltighet i biljetten) och SL/UL*-sortiment *Upplands Lokaltrafik

Waxholmsbolagets biljettsortiment och reskassa gäller som tidigare

SL-kort

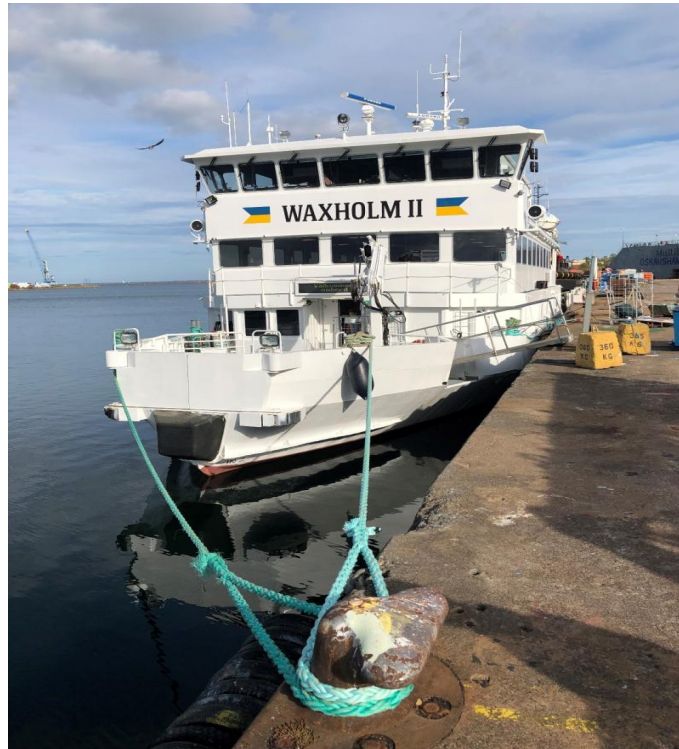
SL:s förseningsersättning:

Skärgårdstrafiken lyder under andra regler än kollektivtrafik på land, därför gäller **inte** SL:s förseningsersättning oavsett vilken biljett som används för resa med Waxholmsbolaget.

Resa med barn:

Samma regler som gäller i SL-trafiken för barns resor och att resa med barn gäller även när du reser i Waxholmsbolagets trafik med en SL-biljett. Det innebär till exempel att en resenär över 18 år får ta med upp till 6 barn som är 7-11 år på helgerna. För alla regler, läs på sl.se om barns resor och resor med barn.

WAXHOLM II renovering klar!



Fartyget Solöga



Livstidsförlängning av Solöga, nu på varv i Djupvik.

Klar i december 2019.

Systerfartyget Vindöga går in på samma varv Q1 2020.

Linje 80

- 1 miljon passagerare den 12 september 2019
- Nytt avtal 1 jan 2020 – utökning av trafik
- 15 min trafik Nacka Nybroplan rusning



Trafikinformation webb och app



Sök resa **Nästa avgång**

Res med andra bolar »

Res från

Res till

Enkel Tur och retur

När vill du åka idag

Börja om **Sök**

Favoritresor
Klicka på stjärnan vid sökresultatet för att favoritmarkera.

VI TAR DIG TILL SKÄRGÅRDEN

- Tillgängligheten ombord
- Sök tidtabeller
- Bemannade terminaler
- Kundservice och resevillkor
- Så gäller SL-biljetten på båten
- Borttagat och hittegods

Nyheter och trafikinformation

- 
Furusunds brygga stängs 1 oktober 18 september
 Den 1 oktober 2019 stänger Trafikverket Furusunds brygga för ombyggnad. Arbetet beräknas pågå till juni 2020.
- 
Sands brygga stängd tills vidare 10 september
 Sands brygga stängs av för reparation från den 16 september 2019.
- 
Ändringar i hösttidtabellen 5 september
 Här hittar du ändringar eller rättelser i hösttidtabellen som gäller från och med den 19 augusti till och med 15 december 2019.



W WAXHOLMSBOLAGET

Furusunds brygga stängs av för ombyggnad

Från den 1 oktober 2019 stänger Trafikverket av Furusunds brygga för ombyggnation. Arbetet beräknas pågå till juni 2020. Under tiden kommer bryggan att vara helt avstängd för trafik.

Resenärer hänvisas till bryggan Köpmanholm på Yxlan, dit man kan åka med buss 632 och 634 och vägfärja från Furusunds färjeläge. I Köpmanholm finns anslutning till buss 632 och 634 mot Norrtälje och/eller Bildö och Yxlan.

Vid frågor, kontakta Waxholmsbolagets och SL:s kundtjänst på telefon 08-600 10 00 eller besök waxholmsbolaget.se, sl.se

Information from Waxholmsbolaget

 **Jetty at Furusund closed for reconstruction**

From 1 October 2019, the Transport Administration will be closing the jetty at Furusund for reconstruction until June 2020. During this period, the jetty will be closed to all traffic.

Passengers are advised to use the jetty at Köpmanholm on Yxlan, which can be reached by Bus 632 and 634 and the road ferry from Furusund ferry berth. In Köpmanholm, there are connections to Norrtälje and/or Bildö and Yxlan with Bus 632 and Bus 634.

If you have any questions, please contact Waxholmsbolaget Customer Services on 08-600 10 00 or visit waxholmsbolaget.se or sl.se



W WAXHOLMSBOLAGET

Sands brygga stängs av för reparation

Från den 16 september 2019 stänger Trafikverket av bryggan Sand för reparation. Arbetet beräknas pågå tills vidare. Under tiden kommer bryggan att vara helt avstängd för trafik.

Resenärer hänvisas till bryggorna Solvik och Bunkvik.

Vid frågor, kontakta Waxholmsbolagets kundtjänst på telefon 08-600 10 00 eller besök waxholmsbolaget.se

Information from Waxholmsbolaget

 **Jetty at Sand closed for repairs**

From 16 September 2019, the Transport Administration will be closing the jetty at Sand for repairs until further notice. During this period, the jetty will be closed to all traffic.

Passengers are advised to use the jetties at Solvik and Bunkvik.

If you have any questions, please contact Waxholmsbolaget Customer Services on 08-600 10 00 or visit waxholmsbolaget.se

Upphandlingar

Upphandlingar Sjötrafik

- E39 D1 – sjötrafik Ingmarsö, Svartsö, Gällnö
- Helikopter
- Operativa tjänster, 3 anbud (Primär, Sjöblick samt Svefab.) inkom och efter genomförd utvärdering pris och kvalitet var Svefab(Svealand fastighetsteknik AB) vinnare. ÖP
- Trafikledning ute nu

Uppdragets omfattning Operativa Tjänster

Fakta

4 servicedepåer: Strömkajen, Museikajen, Stavsnäs & Årsta (Bränsle, vatten, avlopp, el & miljöstation)
Ca: 300 trafikbryggor varav ett 30-tal med el (landström)

Avtalslängd: 5+2 år

Driftstart: beräknat till december 2019

Uppdraget omfattning

Administrativa tjänster

Bevakning/hantering myndighetskrav

Jour & Beredskap Avropsbara tjänster

Drift och underhåll tekniska utrustningar på servicedepåer

Drift och underhåll av utrustning på bryggor, kajer.

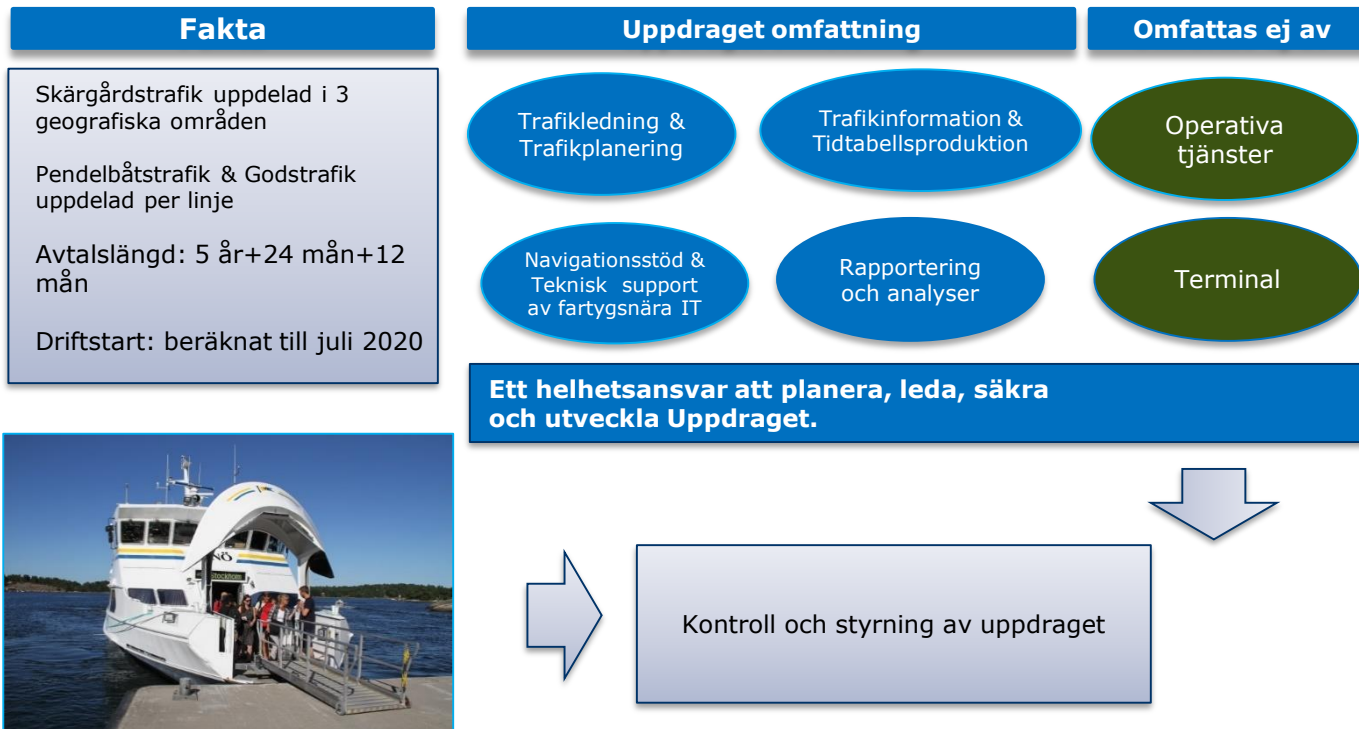
Felavhjälpande underhåll på WÅAB/SL-utrustning

Ett helhetsansvar att planera, utföra och utveckla uppdraget



Drift och Underhåll av anläggningar på bryggor/kajer

Uppdraget omfattning Trafikledning



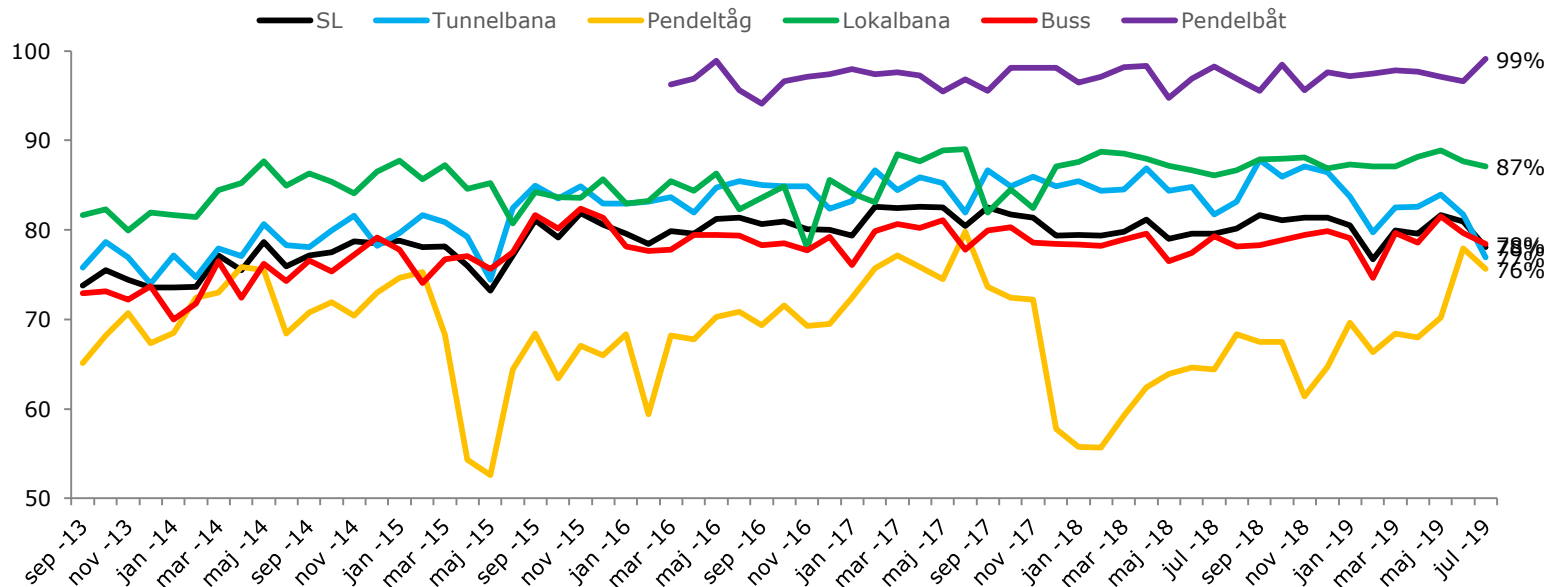
Upplevd kvalitet

Trafikförvaltningens kundundersökning som mäter andel nöjda resenärer ombord kollektivtrafiken

Huvudrapport med utfall för juli 2019

Trend

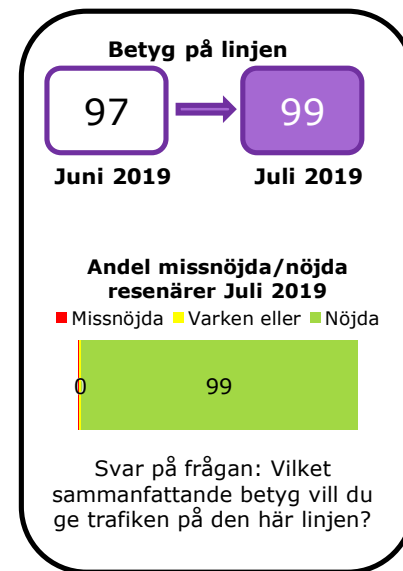
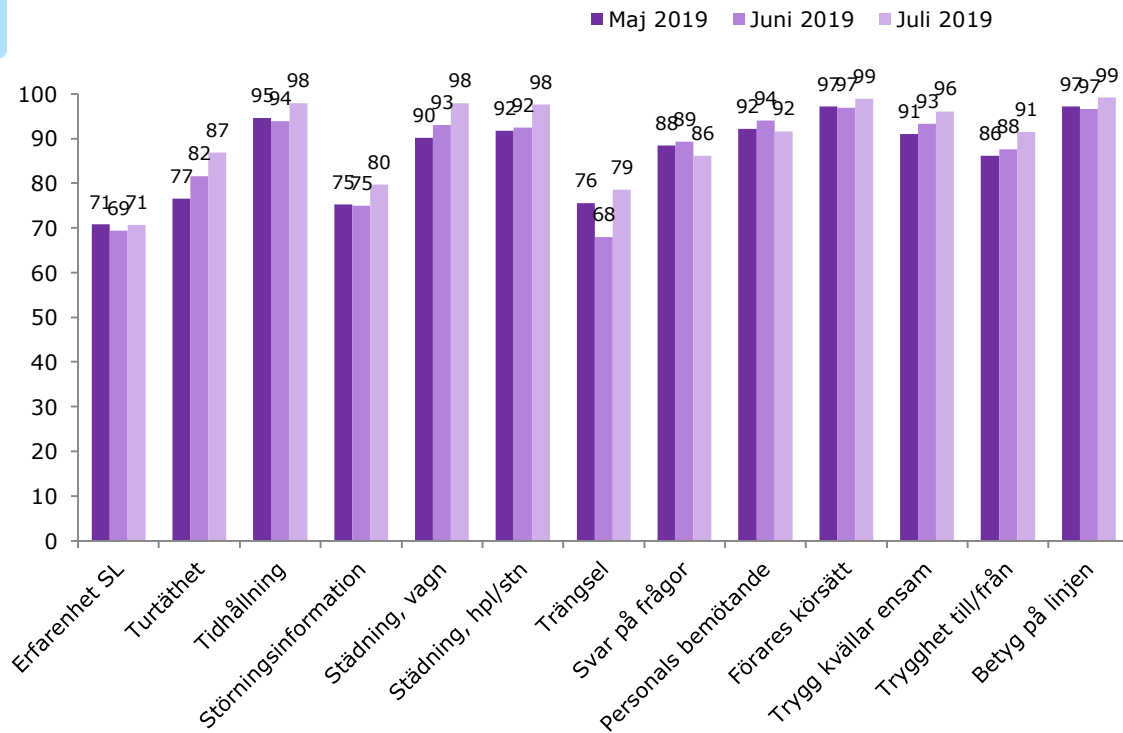
Andel nöjda för betyg på linjen för SL och respektive färdslag*



* Omfattar tunnelbana, lokalbana, pendeltåg, buss och pendelbåtar. Skärgårdstrafiken redovisas separat.

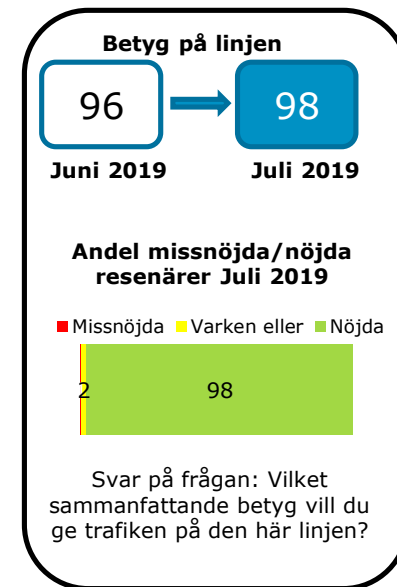
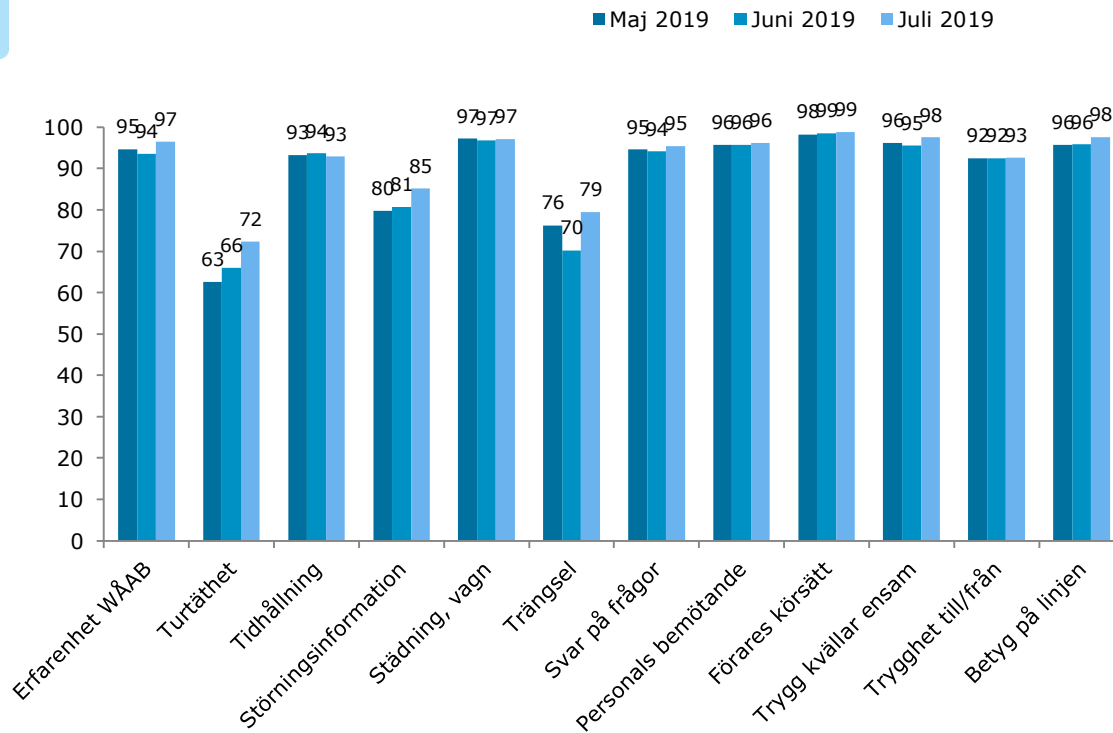


Andel nöjda resenärer ombord pendelbåt





Andel nöjda resenärer ombord Waxholmsbolaget



Månadens mätning

- Fältperiod: 1-18 juli
- Under juli 2019 insamlades följande antal:
 - Buss 6117 intervjuer
 - Tunnelbana 2222 intervjuer
 - Pendeltåg 2167 intervjuer
 - Lokalbana 2264 intervjuer
 - Pendelbåtar 545 intervjuer
 - Skärgårdstrafik 1087 intervjuer
- Nästa ordinarie mätning genomförs
 - vecka 32-33
 - vecka 36-37

Enkätfrågor

1. Jag är nöjd med turtätheten på den här linjen (antalet avgångar).
2. Jag är nöjd med tidhållningen på den här linjen (att bussen avgår och ankommer i tid).
3. När jag reser med den här linjen får jag tillräcklig information om trafikavvikelser
4. Den här bussen är ren och välstädad.
5. Hållplatserna som den här linjen trafikerar är rena och välstädade.
6. Jag känner mig sällan besvärad av trängsel när jag reser med den här linjen.
7. Förarna på den här linjen kan svara på frågor som rör SL-trafiken.
8. Förarna på den här linjen är trevliga och serviceinriktade.
9. Föraren av den här linjen kör mjukt och behagligt.
10. Temperaturen ombord på fordonet är behaglig.
11. När jag reser ensam (utan någon jag känner) med den här linjen på kvällar och/eller nätter känner jag mig trygg.
12. Jag känner mig trygg när jag går till/från min hållplats/station på kvällar och/eller nätter.
13. Vilket sammanfattande betyg vill du ge trafiken på den här linjen?
14. Om du tänker på all erfarenhet du har av SL, hur nöjd är du sammanfattningsvis med SL?

Sommarstatistik Sjötrafik 2019

Passagerarantal

	januari	februari	mars	april	mai	juni	juli	augusti
E29 A	5 253	3 976	5 062	10 233	12 803	31 780	60 253	34 582
E29 B + D	36 657	31 865	40 211	81 328	103 212	189 525	269 240	195 404
E29 C	3 811	3 725	3 589	7 832				
E39 C					9 193	13 385	13 021	12 527
E39 D1								
E39 D2								
E29 E	3 362	2 735	3 239	3 172	935	9 594	15 767	9 966
E29 F	4 966	4 489	7 131	11 443	19 539	38 132	68 740	45 147
Summa 2019	54 049	46 790	59 232	114 008	145 682	282 416	427 021	297 626
Summa 2018	47 158	44 685	67 905	123 190	191 103	257 970	446 730	303 611
Förändring	14,61%	4,71%	-12,77%	-7,45%	-23,77%	9,48%	-4,41%	-1,97%

Skärgård

Tappet vi hade under juli 2019 måste vi jämföra det med juli 2018 som var en fantastisk månad med strålande väder. Det goda vädret spillde även över lite på början av augusti 2018, men i stort sett så har vi enbart haft ett litet minus för antalet resande i augusti, -2%. De turistnära besöksmålen, Vaxholm, Grinda men även Sandhamn har stått för ökningen, områdena längst norrut och söderut i länet för minskningen.

Godstrafik

Skärgårdsgods



Fråga från SIKO – Linje 14

- Önskemål om fler än en godstur i veckan.
- Hösttidtabellen har en leverans på onsdagar från Sollenkroka med Linje 14 och godsfartyg som kompletterar tisdag och torsdag.
- Vintertidtabellen har leverans 5 dagar i veckan från Sollenkroka.
- Kompletteras också med godsfartyg under vintern.

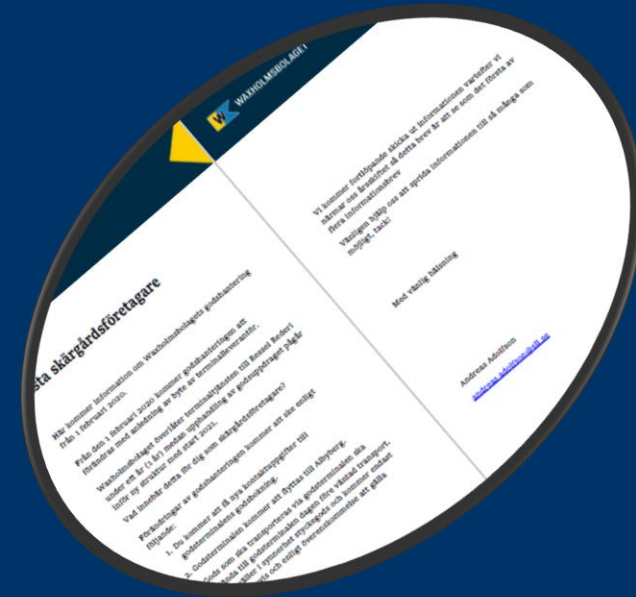


Terminal Skärgårdsgods

- MediCarrier AB sa upp avtalet med WÅAB i maj.
- Arbete har pågått med att finna temporär lösning i väntan på upphandling av godstrafiken inför 2021.
- Ressel Rederi AB har fått det temporära uppdraget att tillhandahålla godsterminal från den 1 februari 2020 till och med 31 december 2020.
- Trafiknämnden antog Behovsanalys och utredning av godstrafik i Stockholms skärgård den 27 augusti och upphandling är därmed inledd.

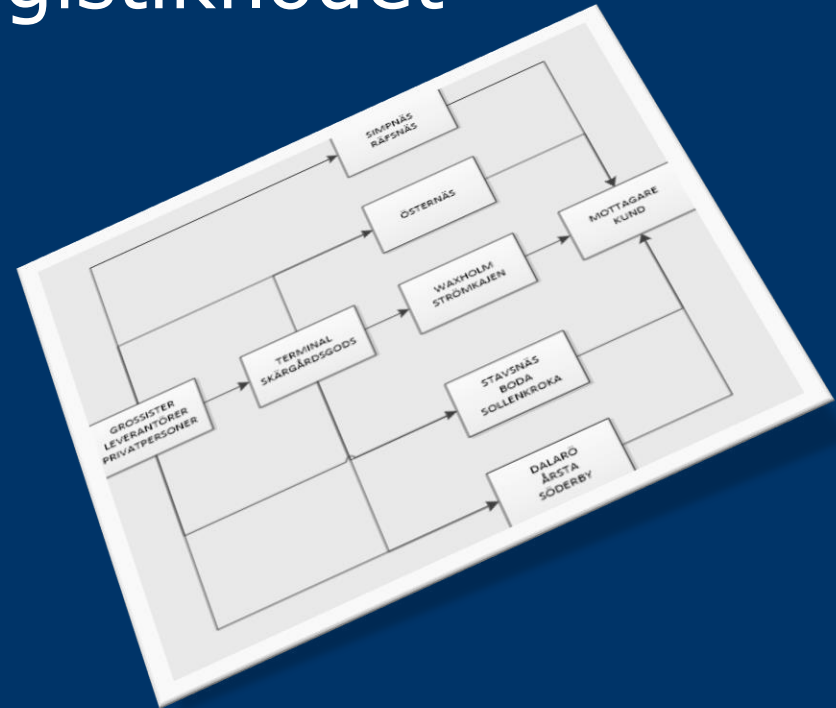
Vad händer nu med Terminalen?

- MediCarrier AB avetablerar den verksamhet de bedrivit i fem år.
- Ressel Rederi AB säkerställer att de kompetenssäkrar inför övertag.
- Förändringar i logistikflödet är nödvändiga.
- Information är nyckeln till att det kommer fungera under 2020.
- Första informationsbrev utskickat.



Förändringar i logistikflödet

- Terminalens nya hemvist blir Albyberg, Haninge.
- Nya kontaktuppgifter, mail, telefonnummer etc.
- Gods till skärgården ska anlända till terminalen dag före förväntad ankomst.
- Bokning kommer endast vara möjlig genom portal eller telefon.
- Allt gods ska bokas!



Varför görs dessa förändringar?

Nuläget

- Allt gods anländer mellan 04-07:00.
- Hantering, registrering och taxering.
- Eventuell reklamationshantering.

Kommande läge

- Minskar känslighet för störningar.
- Allt gods till bryggorna i tid.
- Lägre behov av bemanning i högsäsong.



Tack för oss

Glöm inte
ficklampa i
höstmörkret
att signalera
med från
bryggan till
båten

Välkomna till
vår trafik

