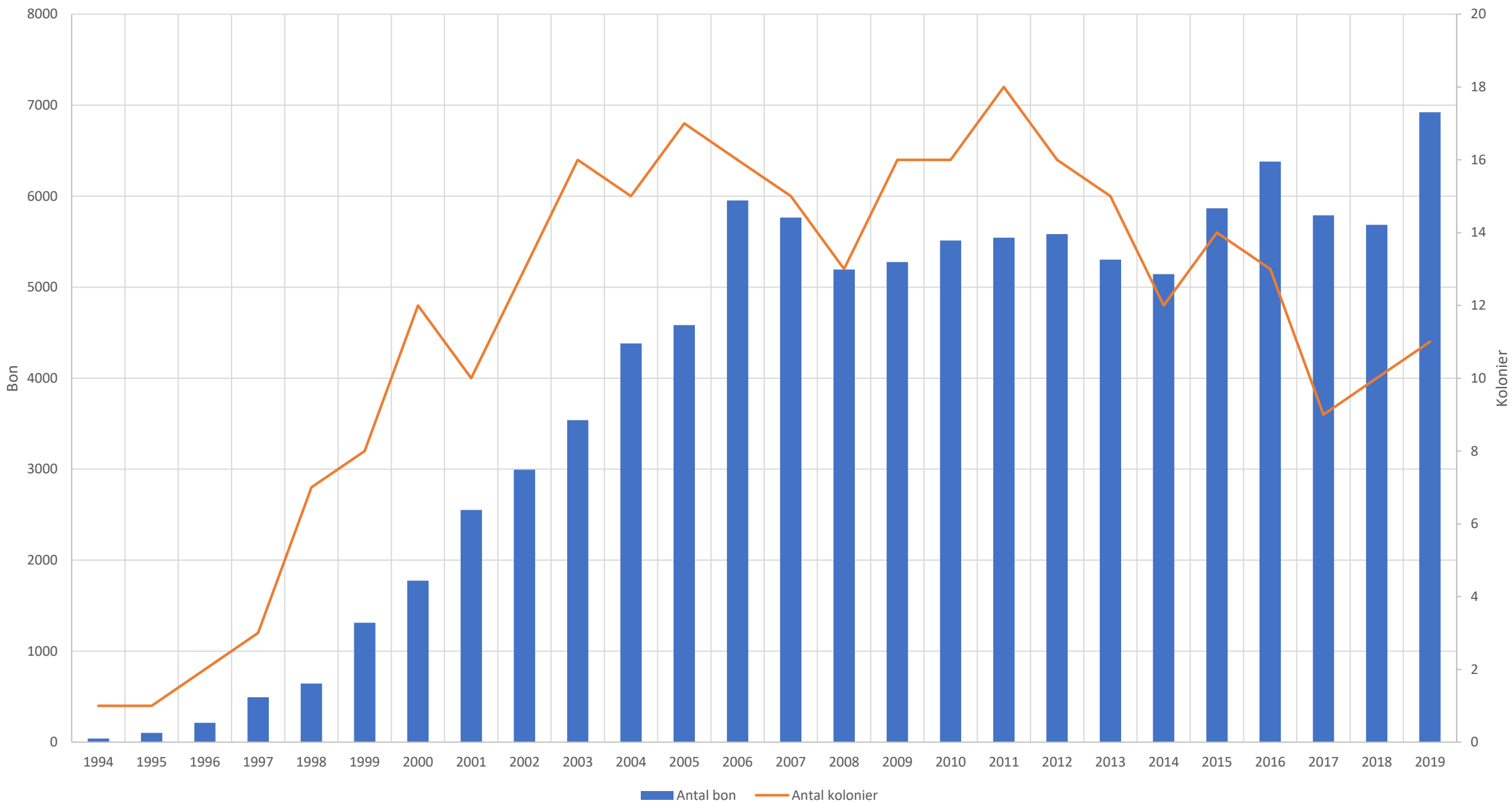


Skarv i Stockholms skärgård

- Skarvbon räknas årligen i Stockholms skärgård. Bästa data i Sverige.
- Första etablering i länet 1994,. Kraftig ökning fram till 2006.
- Sedan 2006 tämligen stabilt: 5 000 - 6 000 bon. I år dock högst någonsin: 6 922 bon.
- När skarvbon 2012 räknades över hela Europa var Stockholms och Gotlands län de län i Sverige som hade störst häckande bestånd.
- Stockholms skärgård är stor och motsvarar grovt räknat lika mycket vatten som resten av Sveriges skärgårdar, så det är kanske inte så konstigt att vi har många skarvar.

# Skarvbön och kolonier i Stockholms skärgård





# Kolonier i Stockholms läns skärgård 2019

- 11 kolonier
- 6922 bon
- Varav 88 % I fem stora kolonier: Själgrundskallen (1086), Furusundsleden (1866), Värtan (1182), Skracken (820) Saxarfjärden (652) och Horsfjärden (530)

# Sammanfattande huvuddrag och trender

- Första etablering i ytterskärgård, men sedan dess har nästan inga etableringar i ytterskärgården lyckats.
- Populationsutveckling
  1. Tillväxtpotential ses fram till 2006. Potentialen finns kvar, men
  2. Från 2007 och framåt är det någonting som begränsar hur många det kan finnas. Antingen i häckningsområdena eller i vinterkvarteren.
- Över tid stora ändringar inom länets skärgård och sannolikt också stor in- och utflyttning.

- I början häckade de flesta på klippor i fjärdar i mellanskärgården.
- Över tid har de flesta flyttat in till trädkolonier i innerskärgården.
- Antalet kolonier har minskat och ett fåtal har blivit mycket stora.
- Idag häckar de flesta skarvar i Stockholms skärgård nära fritidshusområden.
- I söder har antalet häckare minskat och i norr ökat. Det är idag en kraftig övervikt för skärgården norr om Stockholm.

# Förvaltningsplan skarv AB-län, remiss ute nu

- Täcker Stockholms län utom Mälaren
- Utarbetad inom ramen för en bred samrådsprocess
- Pågående remiss fram till den 5 januari
- Lagstiftning medger ingen regelrätt förvaltning. Jakt bara möjlig inom lagstiftningens kriterier för skydds jakt. Svårt att motivera populationsmål.
- Planen avgör inte hur skydds jaktskriterierna kommer att tolkas. Det sker slutgiltigt i domstol.
- I remissen finns ändå förslag på mål med 3000 bon. Ca ½ populationen.