

Ny regional utvecklingsplan

Samråd 10 april – 30 september 2024

Regionala skärgårdsrådet 17 maj

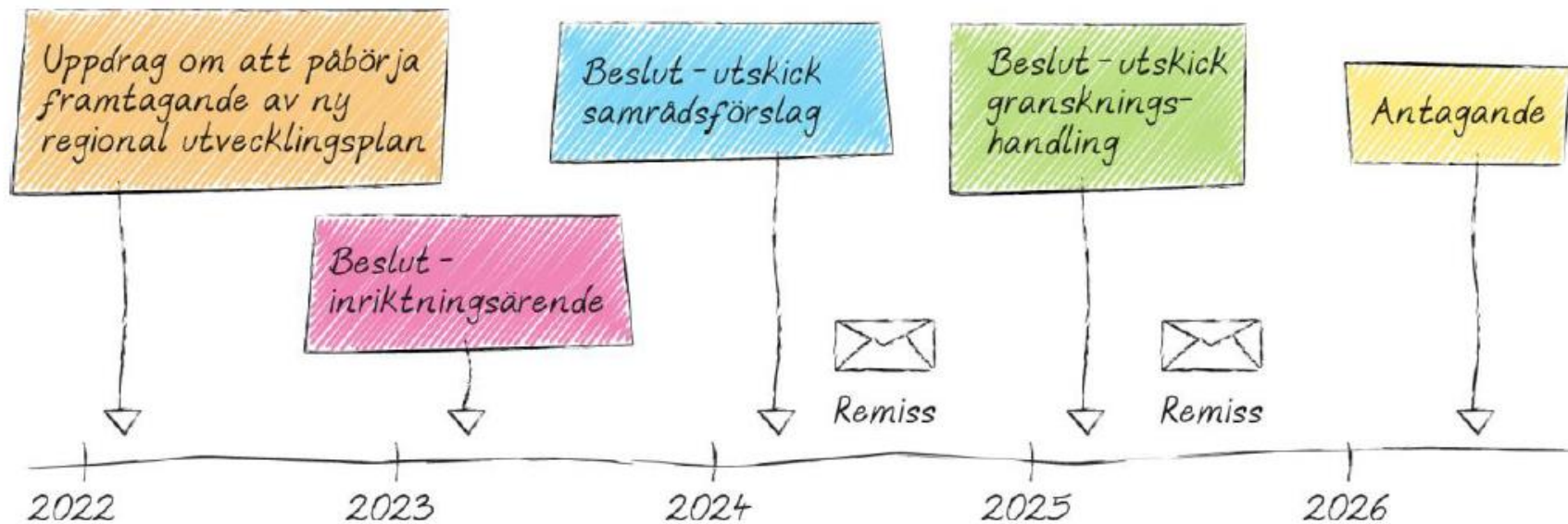
Agenda

- Inledning och syfte med mötet
- Processen och övergripande om samrådsförslaget
- Fokus på skärgård
- Frågor och diskussion

Allt underlag finns:
regionstockholm.se/rufs2060
Dokument och högupplösta kartor

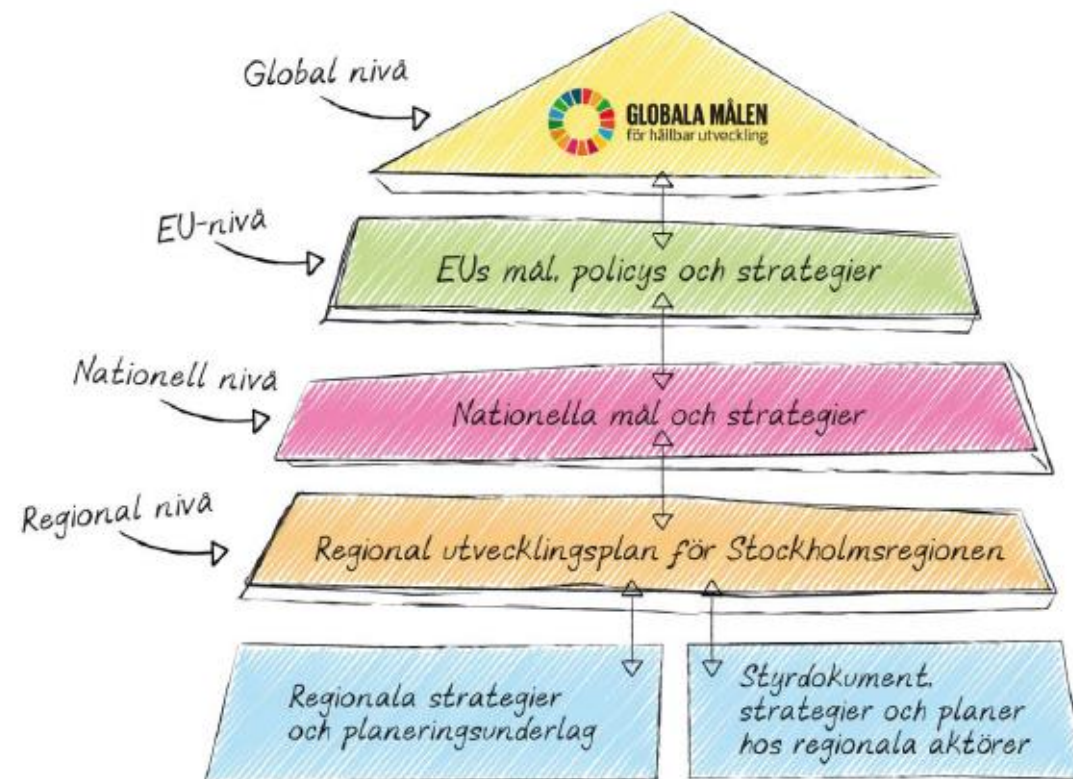
Processen och övergripande om samrådsförslaget

Samrådet för ny regional utvecklingsplan – en del i en lång process



Vad är en regional utvecklingsplan?

- Ett verktyg som ger regionala aktörer samsyn kring Stockholmsregionens styrkor, utmaningar, mål och prioriteringar
- Är övergripande och strategisk. Den förhåller sig till internationella och nationella mål, strategier och planer inom relevanta samhällsområden och visar hur Stockholmsregionens aktörer gemensamt och på en övergripande nivå svarar mot dessa.
- En regionplan och en RUS



RUFS =

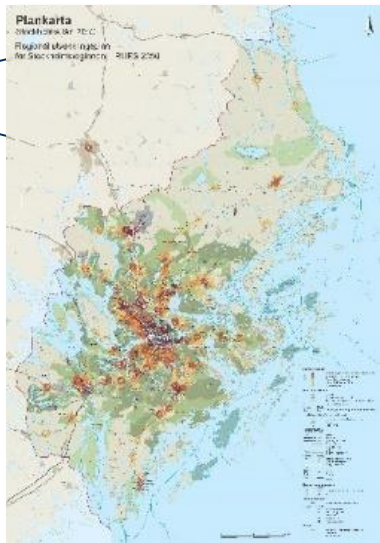
Regionplan och regional utvecklingsstrategi (RUS)

Regionplan

Lag om regionalt utvecklingsansvar
(SFS 2018:1348)

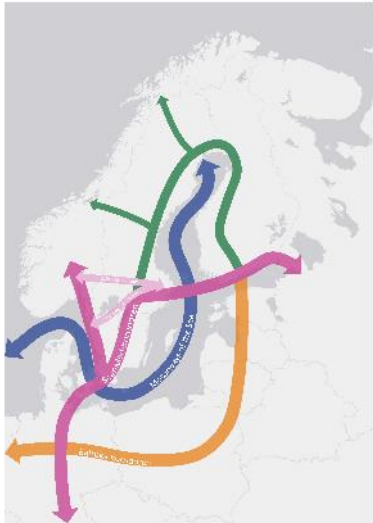
Regional utvecklingsstrategi

Förordning om regionalt tillväxtarbete (SFS
2017:583)



Fysisk planering på olika nivåer

EU-nivå



Storregionala samband



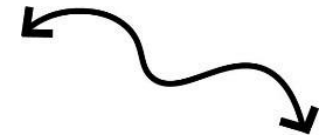
Regionplan



Kommunal ÖP

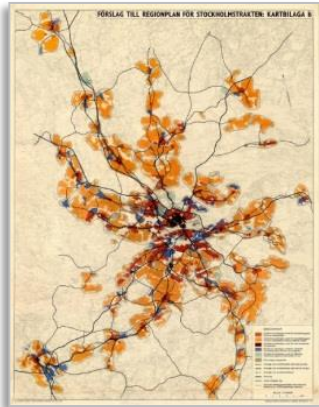


Detaljplan

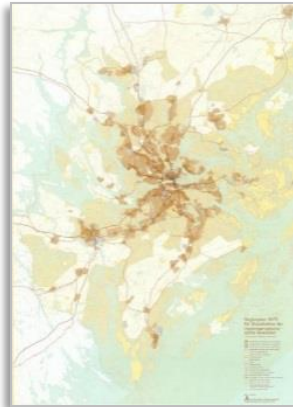


Regionplanering i ständig utveckling

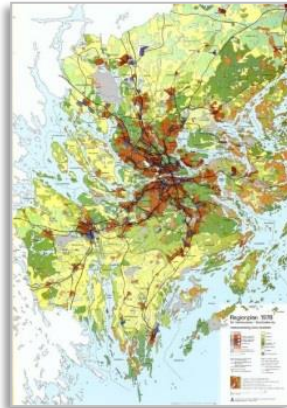
RP 1958



RP 1973



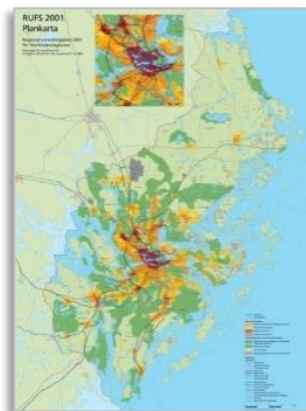
RP 1978



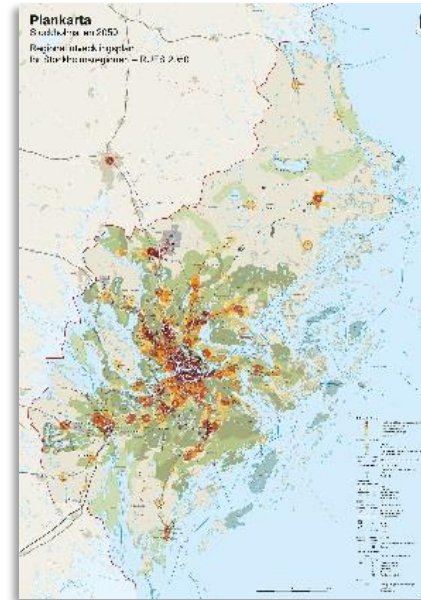
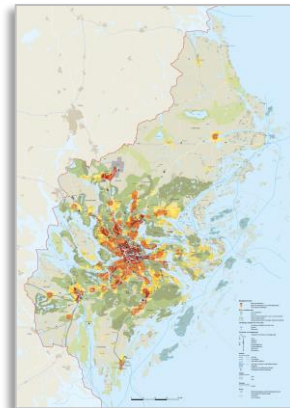
RP 1991



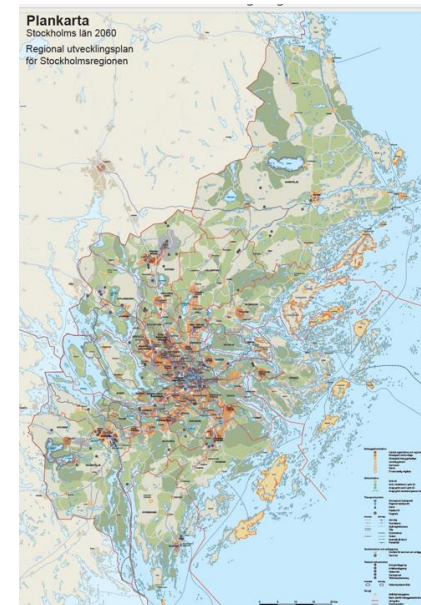
RUFS 2001



RUFS 2010



RUFS 2050 gäller till om med juni 2026



Ny regional utvecklingsplan samrådsförslag april 2024

Utgångspunkter för ny regional utvecklingsplan

Samrådsförslaget är utformat utifrån ett antal utgångspunkter som förklarar samrådsförslagets struktur och innehåll:

- Långsiktighet 2060-perspektiv
- Större fokus på gemensamt ansvar och kraftsamling
- Användbar och tillgänglig inklusive framtida digitalisering av planen (Färre kunskapsbeskrivningar i planen)
- Förändrade förutsättningar i omvärlden tex säkerhet och beredskap, energiförsörjning och inomregionala skillnader
- Aktualitetsprövning en gång per mandatperiod





Regionens styrkor

- Livskvalitet
- Närhet mellan natur och stad
- Innovativt och konkurrenskraftigt näringsliv
- Hög kompetens och stark arbetsmarknad
- Framgångsrika forskningsmiljöer
- Motor i den gröna omställningen
- Människorna



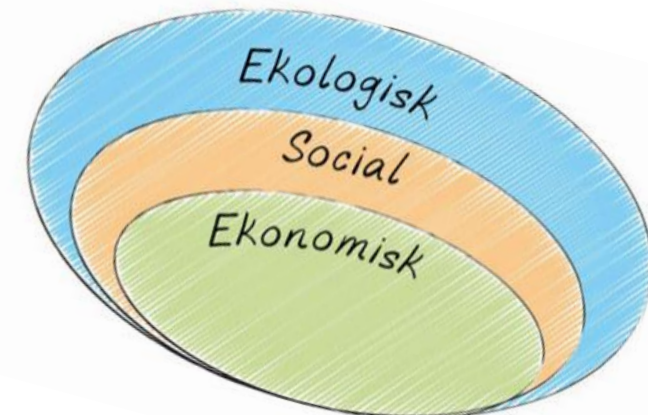
Regionens utmaningar

- Hur kan vi växa på ett hållbart sätt när invånarna blir fler?
- Hur kan vi minska skillnaderna i livsvillkor och öka tryggheten?
- Hur kan vi möta klimatmålen och skapa en motståndskraftig och robust region?
- Hur kan vi stärka vår internationella konkurrenskraft i en växande global konkurrens?
- Hur kan vi stärka kompetensförsörjningen och inkludera fler på arbetsmarknaden?

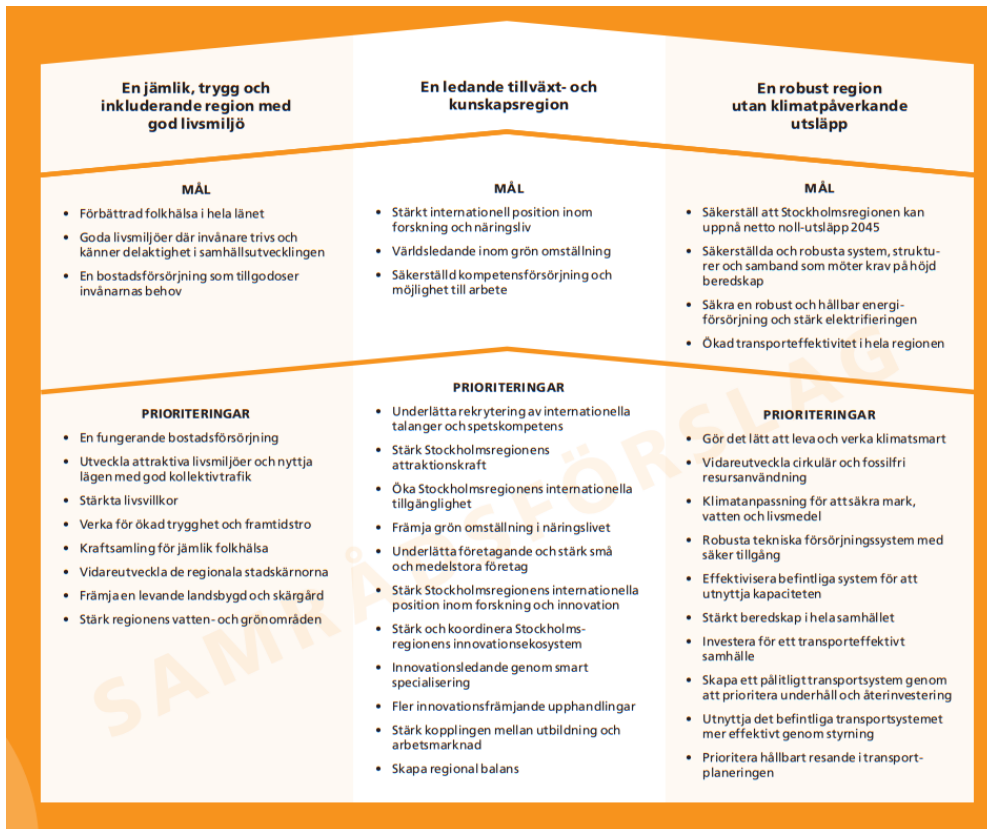
Europas mest attraktiva och hållbara storstadsregion – att bo, leva och verka i

En jämlik, trygg och inkluderande region med god livsmiljö	En ledande tillväxt- och kunskapsregion	En robust region utan klimatpåverkande utsläpp
<p>MÅL</p> <ul style="list-style-type: none"> Förbättrad folkhälsa i hela länet Goda livsmiljöer där invånare trivs och känner delaktighet i samhällsutvecklingen En bostadsförsörjning som tillgodoser invånarnas behov 	<p>MÅL</p> <ul style="list-style-type: none"> Stärkt internationell position inom forskning och näringsliv Världsledande inom grön omställning Säkerställd kompetensförsörjning och möjlighet till arbete 	<p>MÅL</p> <ul style="list-style-type: none"> Säkerställ att Stockholmsregionen kan uppnå netto noll-utsläpp 2045 Säkerställ da och robusta system, strukturer och samband som möter krav på höjd beredskap Säkra en robust och hållbar energiförsörjning och stärk elektrifieringen Ökad transporteffektivitet i hela regionen
<p>PRIORITERINGAR</p> <ul style="list-style-type: none"> En fungerande bostadsförsörjning Utveckla attraktiva livsmiljöer och nyttja lägen med god kollektivtrafik Stärkta livsvillkor Verka för ökad trygghet och framtidstro Kraftsamling för jämlik folkhälsa Vidareutveckla de regionala stadskärnorna Främja en levande landsbygd och skärgård Stärk regionens vatten- och grönområden 	<p>PRIORITERINGAR</p> <ul style="list-style-type: none"> Underlätta rekrytering av internationella talanger och spetskompetens Stärk Stockholmsregionens attraktionskraft Öka Stockholmsregionens internationella tillgänglighet Främja grön omställning i näringslivet Underlätta företagande och stärk små och medelstora företag Stärk Stockholmsregionens internationella position inom forskning och innovation Stärk och koordinera Stockholmsregionens innovationsekosystem Innovationsledande genom smart specialisering Fler innovationsfrämjande upphandlingar Stärk kopplingen mellan utbildning och arbetsmarknad Skapa regional balans 	<p>PRIORITERINGAR</p> <ul style="list-style-type: none"> Gör det lätt att leva och verka klimatsmart Vidareutveckla cirkulär och fossilfri resursanvändning Klimatanpassning för attsäkra mark, vatten och livsmedel Robusta tekniska försörjningssystem med säker tillgång Effektivisera befintliga system för att utnyttja kapaciteten Stärkt beredskap i hela samhället Investera för ett transporteffektivt samhälle Skapa ett pålitligt transportsystem genom att prioritera underhåll och återinvestering Utnyttja det befintliga transportsystemet mer effektivt genom styrning Prioritera hållbart resande i transportplaneringen

- Visionen är tidlös
- Övergripande mål siktar mot 2060
- Mål på medellång sikt – mot 2040
- Prioriteringar – vad som ska göras för att nå målen



Europas mest attraktiva och hållbara storstadsregion – att bo leva och verka i

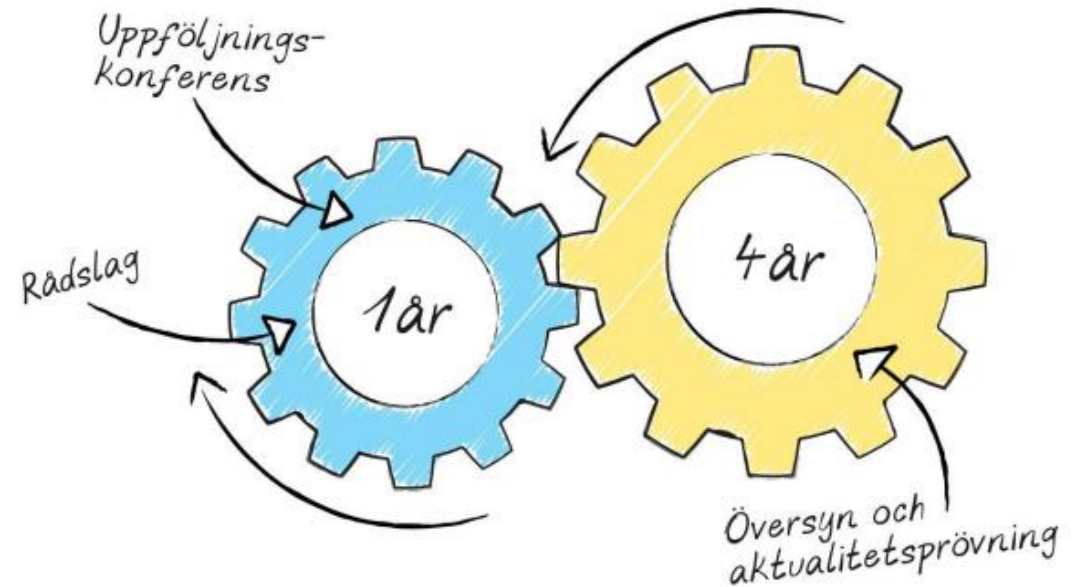


Samrådfrågor:

- Visar vision och mål regionens vilja? Fångar prioriteringarna åtgärder som leder till att vi kan hantera de gemensamma utmaningarna och vidareutveckla regionens styrkor?
- Hur kan prioriteringarna utvecklas? Är någon prioritering viktigare än andra och varför? Bör någon prioritering utgå och varför?
- Vilka indikatorer mäter på bästa sätt målen?

Delat regionalt ledarskap och förslag på samverkansprocess

- Ingen aktör har ensam rådighet i regionala frågor
- Kraftsamling kräver samsyn och ständig dialog
- Behöver arbeta tillsammans med att identifiera *vad* och *hur*
- Årlig uppföljning av valda indikatorer och analys, som följs av rådslag eller liknande (högnivå)
- Målet är att skapa samsyn kring vad som behöver prioriteras under kommande året/åren
- Vart fjärde år en större process och aktualitetsprövning/revideringar av den regionala utvecklingsplanen

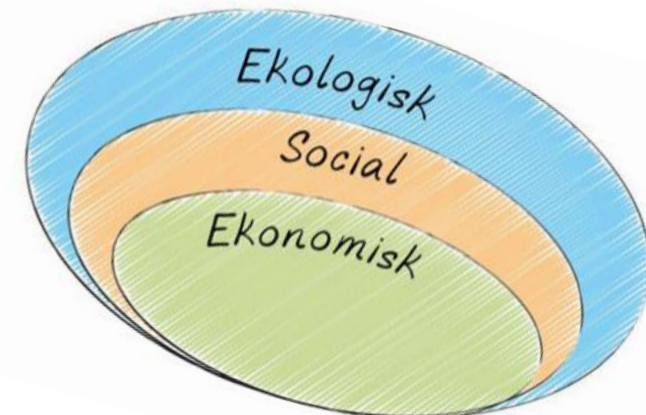


FOKUS SKÄRGÅRD

Europas mest attraktiva och hållbara storstadsregion – att bo, leva och verka i

En jämlik, trygg och inkluderande region med god livsmiljö	En ledande tillväxt- och kunskapsregion	En robust region utan klimatpåverkande utsläpp
<p>MÅL</p> <ul style="list-style-type: none"> Förbättrad folkhälsa i hela länet Goda livsmiljöer där invånare trivs och känner delaktighet i samhällsutvecklingen En bostadsförsörjning som tillgodoser invånarnas behov 	<p>MÅL</p> <ul style="list-style-type: none"> Stärkt internationell position inom forskning och näringsliv Världsledande inom grön omställning Säkerställd kompetensförsörjning och möjlighet till arbete 	<p>MÅL</p> <ul style="list-style-type: none"> Säkerställ att Stockholmsregionen kan uppnå netto noll-utsläpp 2045 Säkerställ da och robusta system, strukturer och samband som möter krav på höjd beredskap Säkra en robust och hållbar energiförsörjning och stärk elektrifieringen Ökad transporteffektivitet i hela regionen
<p>PRIORITERINGAR</p> <ul style="list-style-type: none"> En fungerande bostadsförsörjning Utveckla attraktiva livsmiljöer och nyttja lägen med god kollektivtrafik Stärkta livsvillkor Verka för ökad trygghet och framtidstro Kraftsamling för jämlik folkhälsa Vidareutveckla de regionala stadskärnorna Främja en levande landsbygd och skärgård Stärk regionens vatten- och grönområden 	<p>PRIORITERINGAR</p> <ul style="list-style-type: none"> Underlätta rekrytering av internationella talanger och spetskompetens Stärk Stockholmsregionens attraktionskraft Öka Stockholmsregionens internationella tillgänglighet Främja grön omställning i näringslivet Underlätta företagande och stärk små och medelstora företag Stärk Stockholmsregionens internationella position inom forskning och innovation Stärk och koordinera Stockholmsregionens innovationsekosystem Innovationsledande genom smart specialisering Fler innovationsfrämjande upphandlingar Stärk kopplingen mellan utbildning och arbetsmarknad Skapa regional balans 	<p>PRIORITERINGAR</p> <ul style="list-style-type: none"> Gör det lätt att leva och verka klimatsmart Vidareutveckla cirkulär och fossilfri resursanvändning Klimatanpassning för attsäkra mark, vatten och livsmedel Robusta tekniska försörjningssystem med säker tillgång Effektivisera befintliga system för att utnyttja kapaciteten Stärkt beredskap i hela samhället Investera för ett transporteffektivt samhälle Skapa ett pålitligt transportsystem genom att prioritera underhåll och återinvestering Utnyttja det befintliga transportsystemet mer effektivt genom styrning Prioritera hållbart resande i transportplaneringen

- Visionen är tidlös
- Övergripande mål siktar mot 2060
- Mål på medellång sikt – mot 2040
- Prioriteringar – vad som ska göras för att nå målen



Främja en levande landsbygd och skärgård

Stockholmsregionens aktörer ska:

- skapa möjligheter för fler att bo på landsbygden och i skärgården genom att utveckla befintliga tätorter och mindre samhällen, och på så sätt skapa underlag för kollektivtrafik, utveckling av lokalt näringsliv och samhällsservice.
- värna värdefulla naturområden, jordbruksmark och näringar som bidrar till hållbart nyttjande av naturresurser.



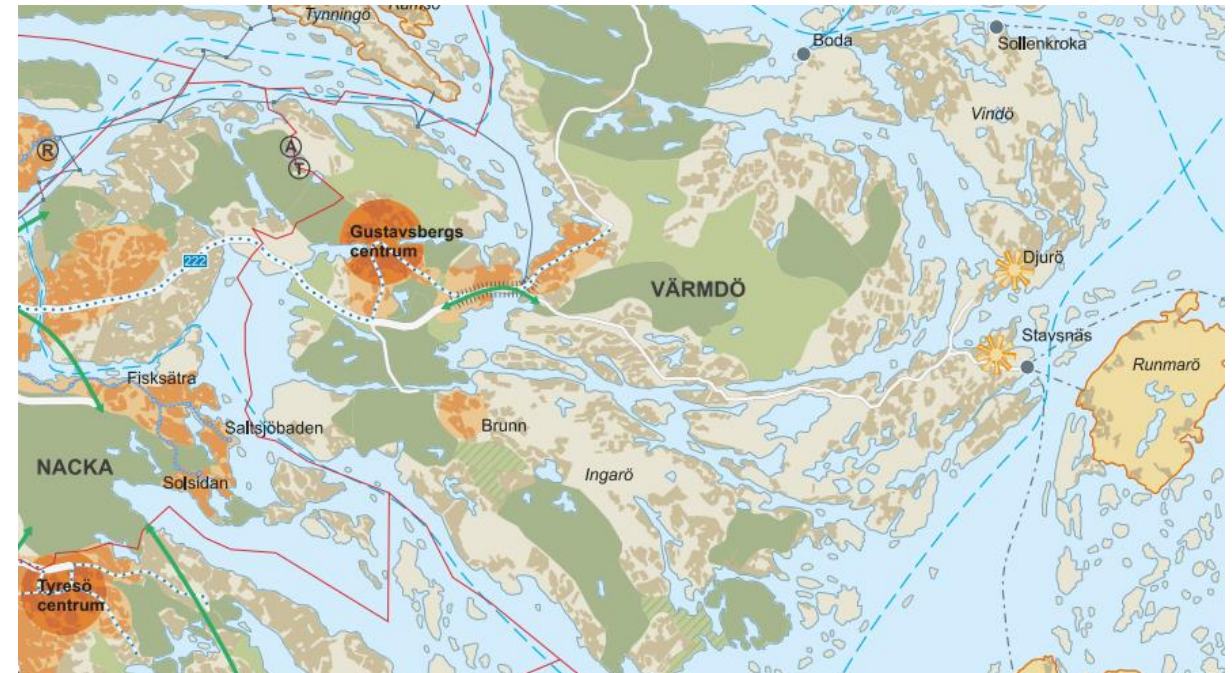
Exempel på fler prioriteringar med bäring på skärgården

- Stärk Stockholmsregionens attraktionskraft
- Stärk regionens vatten- och grönområden
- Underlätta företagande och stärk små och medelstora företag
- Klimatanpassning för att säkra mark, vatten och livsmedel





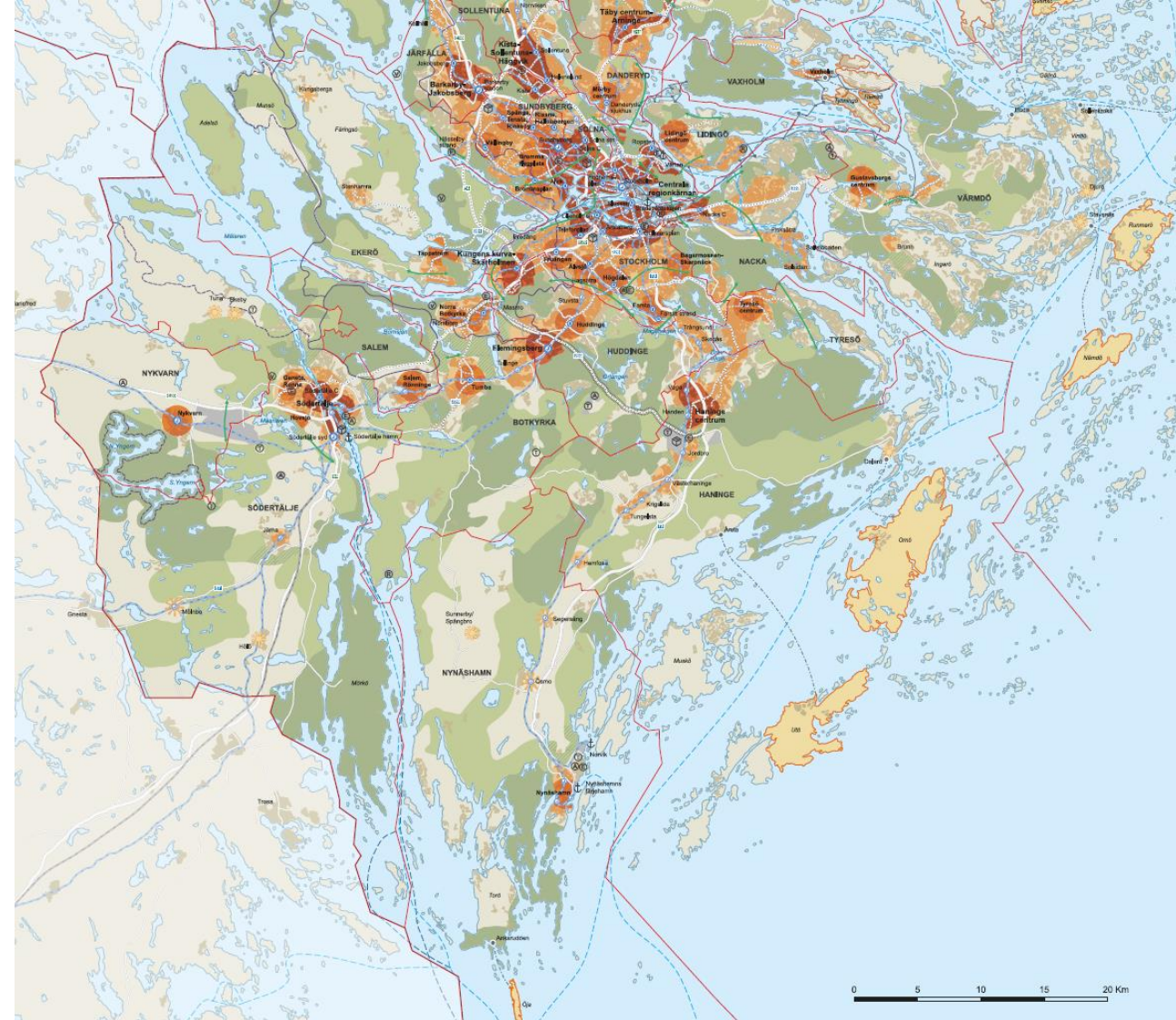
Rumsliga principer för bebyggelsestrukturen

- Utveckla en flerkärnig region.
- Samplanering mellan bebyggelse och kollektivtrafik.
- Skapa närhet och tillgänglighet till funktioner så som arbetsplatser, utbildning, handel, hälso- och sjukvård, kultur- och fritidsaktiviteter, natur- och kulturmiljöområden.
- Stärk underlag för service på landsbygden och i skärgården genom att prioritera bebyggelseutveckling i lägen där det finns ett befintligt utbud att bygga vidare på.



Regionalt prioriterade lägen – *i skärgården*

-  Kärnöar
-  Öar med statlig vägfärja



Regionalt prioriterade lägen – *i skärgården*

● **Kärnöar** saknar vägförbindelse till fastlandet genom bro, tunnel eller statlig färja men försörjs med en behovsbaserad bastrafik av kollektivtrafik. De bedöms ha gemensamma förutsättningar för ett (bas)utbud av samhällsservice och infrastruktur, vilket i sin tur säkrar grundläggande förutsättningar för fastboende och näringslivsutveckling. Kärnöarna fungerar även som servicepunkter för befolkningen på de omgivande öarna samt för besökare och besöksnäring kopplat till bland annat friluftsliv och upplevelser.

Replipunkter är strategiska bytespunkter för resor med kollektivtrafik mellan kärnöar, kommuncentrum och den centrala regionkärnan. De utgör viktiga länkar för person- och godstransporter till och från kärnöarna, samt tillgodoser behoven av pendlingsmöjligheter för såväl båt som bil.

● **Öar med statlig vägfärja** är de skärgårdsöar som har fast förbindelse i form av statlig färja: Tynningö, Rindö och Skarpö i Vaxholm, Ljusterö i Österåker samt Yxlan och Blidö i Norrtälje. Den nuvarande regionala utvecklingsplanen saknar förhållningssätt kring hur dessa öar kan utvecklas. På dessa öar kan ny bebyggelse tillkomma i anslutning till befintlig bebyggelse förutsatt att det finns ändamålsenlig vatten- och avloppshantering och kollektivtrafikförsörjning enligt samrådsförslaget.

EXEMPEL VÄRMDÖ

Kärnöar

- Svartsjö
- Stora Möja
- Runmarö
- Sandön (Sandhamn)
- Nämndö

Replipunkter

- Boda
- Sollenkroka
- Stavsnes

Förhållningsätt kärnöar och öar med statlig vägfärja

- Planera för en varsam bebyggelseutveckling på kärnöarna och på öar med statlig vägfärja, med fokus på utveckling av det lokala näringslivet, närservice och bostäder för att stärka tillgången till dessa funktioner i skärgården.
- Planera för flexibla lösningar där bebyggelsen kan inrymma flera funktioner som kan variera över tid.
- Säkerställ en bastrafik till kärnöarna som gör det möjligt att resa till och från fastlandet – varje dag, året runt.
- Anpassa ny bebyggelse till platsens natur-, kultur- och rekreationsvärden.
- Lokalisera tillkommande bostäder inom eller i anslutning till befintliga bebyggelseområden med långsiktig vatten- och avloppsförsörjning.
- Lokalisera ny bebyggelse till lägen där tillgången till sötvatten är godtagbar och gör vid behov avvägningar utifrån de lokala förutsättningarna gällande tekniska lösningar för att hantera risk för försämrade vattenkvalitet. Anpassa ny bebyggelse med hänsyn till känsliga marina miljöer.
- Säkerställ vattenkvaliteten i vattendrag och grunda havsvikar vid planering av ny bebyggelse och omvandling av fritidshus.
- Planera för en effektiv avfallshantering och hållbara och ändamålsenliga VA-lösningar.

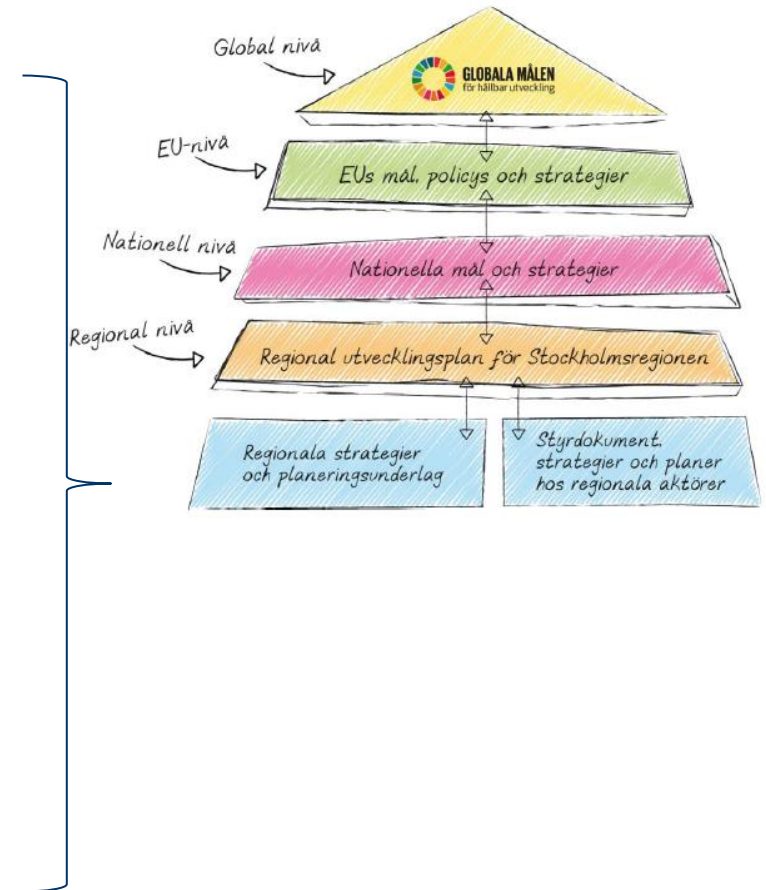


Utanför de regionalt prioriterade lägena

- Bostäder i dessa lägen är ett viktigt komplement till de boendemiljöerna i mer centrala lägen.
- Stor variation i karaktär på de områden som ligger utanför den utpekade bebyggelsestrukturen. De lokala förutsättningarna sätter ramarna.
- Principer för bebyggelseutveckling utanför de regionalt prioriterade bebyggelselägena:
 - Lokalisera ny bebyggelse i anslutning till befintlig samlad bebyggelse.
 - Lokalisera i lägen med befintlig kollektivtrafik, eller där det finns möjlighet att tillskapa en god kollektivtrafikförsörjning.
 - Undvik exploatering på brukningsvärd jordbruksmark.



- Till den regionala utvecklingsplanen hör ett antal strategier, handlingsplaner och dokument inom olika sakområden, till exempel näringslivs- och tillväxtstrategi, trafikförsörjningsprogrammet, klimatfärdplan, kulturstrategi, hälso- och sjukvårdsstrategi, folkbildningsstrategi, cykelplan, kollektivtrafikplan 2050, landsbygds- och skärgårdsstrategi.
- I dessa underliggande dokument omsätts utvecklingsplanens långsiktiga inriktningar och mål i ett kortare tidsperspektiv och med mer detaljerade viljeinriktningar och insatsområden



Landsbygds- och skärgårdsstrategin

En strategi för en hållbar utveckling av Stockholmsregionens landsbygd och skärgård.

Strategin kopplar till den regionala utvecklingsplanen och är ett fördjupande och kompletterande verktyg som beskriver en hållbar landsbygds och skärgårdsutveckling.



Flera insatser pågår med fokus på skärgårdsutveckling

Handlingsplan för landsbygd och skärgårdsstrategin

Budgetuppdrag utveckling av kärnöar

Budgetuppdrag kring replipunkter (TN)

Besökskraft Stockholm

Säsongsförlängning i skärgården

Livsmedelsuppdrag



Högupplösta kartor

www.regionstockholm.se/rufs2060

Webbkarta

[RUFs Plankarta samråd \(arcgis.com\)](https://arcgis.com)

Här går det bra att ladda ner kartsnitt.

Dokument

-  [Ny regional utvecklingsplan för Stockholmsregionen.pdf \(2.1 MB, Pdf\)](#)
-  [Missiv - Samråd om ny regional utvecklingsplan.pdf \(164 kB, Pdf\)](#)
-  [Bilaga - Samlad konsekvensbedömning.pdf \(841 kB, Pdf\)](#)
-  [Bilaga - Beräkning av demografiskt bostadsbehov i Stockholmsregionen 2022-2060.pdf \(376 kB, Pdf\)](#)

Kartor

Nedanför hittar du kartor till den nya regionala utvecklingsplanen.

Dokument

-  [Karta - Plankarta, Stockholms län 2060.pdf \(5.5 MB, Pdf\)](#)
-  [Karta - Gods- och logistikinfrastruktur, Stockholms län 2060.pdf \(6 MB, Pdf\)](#)
-  [Karta - Grönstruktur, Stockholms län 2060.pdf \(5.9 MB, Pdf\)](#)
-  [Karta - Regionala cykelstråk, Stockholms län 2060.pdf \(4.9 MB, Pdf\)](#)

Visa fler



Kontaktuppgifter Region Stockholm

Jenny Carlsson Widell

Projektledare

Jenny.carlsson-widell@regionstockholm.se

Ellen Irenaeus

Regionplanerare

ellen.irenaeus@regionstockholm.se