

Projektmedel för hållbar regional utveckling

Har du en projektidé för att utveckla Stockholmsregionen på ett hållbart sätt?

Sök projektmedel för hållbar regional utveckling
9 december – 17 februari!

Agenda

- Välkomna!
- Finansiering av hållbar regional utveckling
- Söderhamns Kommun inspirerar
- Ecoloop inspirerar
- Lunch, mingla och ställ frågor!

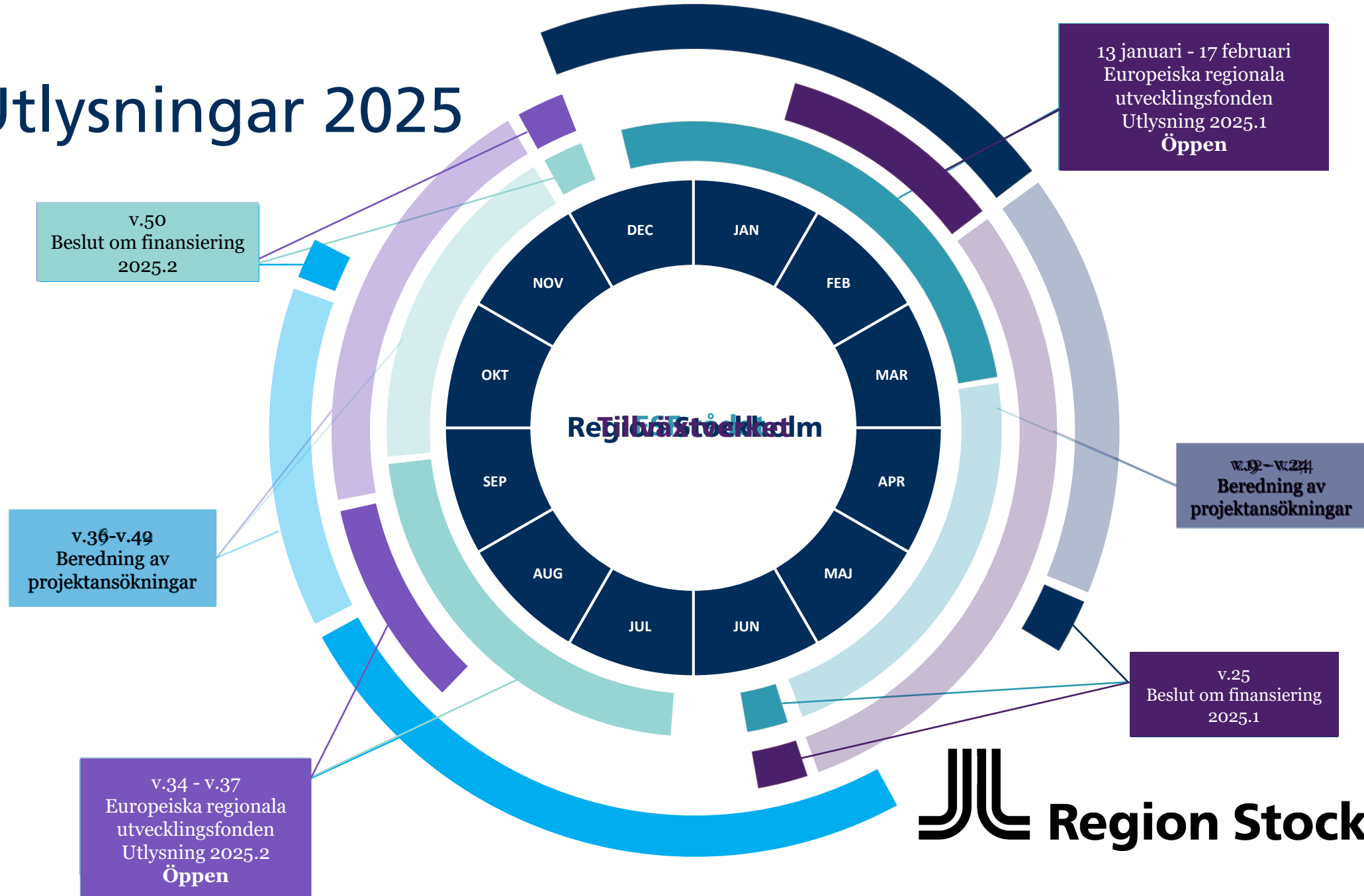
Projektmedel för hållbar regional utveckling

Bidrar till utveckla Stockholmsregionen att bli mer hållbar och konkurrenskraftig.

En hävstång för gemensamma strategiska kraftsamlingar.

Bidrar till att uppfylla målen i den Regionala utvecklingsplanen för Stockholmsregionen - RUFS 2050.

Utlysningar 2025



Sök EU-medfinansiering



Utlysningen öppen
13 januari - 17 februari

40% EU-finansiering

Samverkansprojekt
uppmuntras

Läs mer på tillvaxtverket.se



Utlysningen öppen
16 december - 17 mars

54% EU-finansiering

Samverkansprojekt
uppmuntras

Läs mer på esf.se



Central Baltic Programme

2025 års utlysning stänger 31
september

80% EU-finansiering

Ska ha minst en partner från annat
”Central Baltic-land”

Läs mer på
centralbaltic.eu



Håll utkik på Baltic Sea Regions
hemsida för kommande utlysningar

80% EU-finansiering

Ska ha minst en partner från annat
”Baltic Sea region-land”

Läs mer på
interreg-baltic.eu

Tips!

Det går självklart att söka medfinansiering från andra EU-fonder. Kolla på andra myndigheter som till exempel Jordbruksverket, Svenska institutet, Leader-nätverken eller Vinnova.

Hur mycket finansiering kan du söka?

Du kan söka upp till 50% av total projektbudget.

Vad är en rimlig summa?

Tips!

Det är den totala budgeten som ligger till grund för hur mycket du kan söka, inte tvärtom. Räkna därför i första hand ut hur mycket aktiviteterna i projektet kommer kosta innan du undersöker hur mycket du ska söka av oss.

Beskriv ditt projekt

- Vad ska förändras, varför och hur?
- Arbetspaket och aktiviteter
- Målgruppsbeskrivning
- Mätbara mål
- Integrera hållbarhetsaspekter
- Förankring av projektet internt och externt
- Organisering av projektverksamhet

Vilka insatser kan du söka för?

Åtta strategiska insatsområden för främja en hållbar regional utveckling.

- Främja övergången till en cirkulär ekonomi
- Utveckla landsbygd och skärgård
- Utveckla färdigheter för Stockholmsregionens utpekade områden inom smart specialisering
- Stärka små och medelstora företags tillväxt och konkurrenskraft
- Stärk forskning och innovation
- Stärk kompetensutveckling
- Underlätta steget in på arbetsmarknaden
- Förstudier för hållbar regional utveckling

Främja övergången till cirkulär ekonomi

- Främja cirkulära arbetssätt hos små och medelstora företag
- Främja ny miljöteknik
- Främja cirkulära konsumtionsmönster



Utveckla landsbygd och skärgård

- Förbättra tillgängligheten
- Utveckla attraktiva och livskraftiga lokalsamhällen
- Stärka det lokala näringslivet
- Utveckla natur-, kultur- och rekreationsvärden

Tips!

Du kan även söka upp till 300 000 kr för lokal skärgårdsutveckling på öar utan bro, tunnel eller statlig färja



Utveckla färdigheter för smart specialisering

- Stärka små och medelstora företags innovationsförmåga och entreprenörskap inom smart specialisering genom kompetenshöjandeinsatser
- Främja strategisk kompetensförsörjning och talangattraktion för företag
- Främja samverkan mellan olika branscher och sektorer

Utpekade områden inom smart specialisering för Stockholmsregionen

- Life science, vård och hälsa
- Informations- och kommunikationsteknik, tech och digitalisering
- Industriell omställning genom hållbar produktion
- Klimat- och miljöinsatser för hållbar stadsutveckling



Stärka små och medelstora företags tillväxt och konkurrenskraft

- Stärka små och medelstora företags tillväxtförmåga och entreprenörskap
- Öka företagandet bland kvinnor och personer med utländsk bakgrund
- Utveckla stödtjänster och rådgivning till små- och medelstora företag



Stärk forskning och innovation

- Stärka innovations- och företagsfrämjande ekosystem
- Stärka företag att omvandla forskning och innovation till konkreta affärer
- Tillgängliggöra regionala utvecklingsarenor, testbäddar och labb
- Främja forskning och innovation för hållbara varor och tjänster samt processer
- Starta eller utveckla samarbete mellan företag, forskningsorganisationer och forskare eller tekniköverföring/samarbete mellan företagen



Stärk kompetensutveckling

- Stärka strukturer och samverkan för stärka kompetens och attraktion
- Utveckla utbildningar efter anställdas behov och arbetsgivares kompetenskrav
- Öka intresset för yrkesutbildningar



Underlätta steget in på arbetsmarknaden

- Förbättrar samverkan mellan aktörer för att stärka individers möjligheter till arbetsmarknadsetablering
- Förebyggande arbete för att minska studieavbrott och motverka att individer hamnar i utanförskap
- Attitydpåverkande eller kompetenshöjande insatser leder till större mångfald på arbetsplatser



Förstudie för hållbar regional utveckling

Sök finansiering för att utreda möjligheterna till ett genomförandeprojekt, exempelvis genom att hitta samverkanspartners, kartlägga behov eller utveckla nya arbetsätt.



Hur lämnar du in en bra ansökan?

- Läs vår ansökningsguide!
- Läs våra villkor
- Beskriv ditt projekt tydligt, låtsas att vi inte kan någonting om regional utveckling
- Boka in ett möte med oss och våra strateger
- Kolla runt på vår hemsida, där finns en mängd matnyttig information

Hur bedömer vi din ansökan?

- Ska-krav
- Bedömnings-kraven:
 - Projektet leder till regional nytta
 - Projektet bidrar till samverkan mellan aktörer
 - Projektet har en projekt och resultatlogik
 - Hållbarhetsaspekter är integrerade
 - Projektet uppfyller de regionala målen
 - Projektet överensstämmer med insatsområden
 - Projektets har mätbara mål och plan för fortlevnad

Hur skriver du en budget?

- Se till att dina kostnadsslag är stödberättigade
- Koppla din budget till projektets arbetspaket och aktiviteter
- Budgeten ligger till grund för hur mycket du ska söka av oss, inte tvärt om
- Fyll i båda budgetmallarna
 - Region Stockholm Excell-mall
 - Fliken "Budget" i Min Ansökan

Tips!

Om du söker medfinansiering av en EU-fond ska du bygga din budget enligt deras upplägg. Dock finns ändå vissa skillnader, hör av dig till en av våra handläggare så berättar vi mer.

Tack!

Hör av dig till oss:

projektstod.rlk@regionstockholm.se

Eller ring:

Ludvig Landberg 08-123 175 35

Fanny Pettersson 08-123 183 24

Josefin Jackson 08-123 144 48

För mer info besök:

www.regionstockholm.se/projektmedel