

Förstudie säsongsförlängning i Stockholms skärgård

Kristina Westermarck, WSP

Sebastian Gygax, WSP



Uppdraget

Regionledningskontoret har fått i uppdrag av Tillväxt- och regionplanenämnden att i samverkan med regionala aktörer och med koppling till landsbygds- och skärgårdsstrategin arbeta fram ett förslag till **långsiktig plan för säsongsförlängning** i syfte att hela skärgårdens besöksnäring senast 2030 ska kunna **förlänga säsongen med en månad**.

Fokus ligger på att förlänga sommarsäsongen, det vill säga september månad.

WSP fick i uppdrag att genomföra förstudien för att undersöka möjligheter och förutsättningar för säsongsförlängning i Stockholms skärgård.

Förstudie om möjligheterna att säsongsförlänga i Stockholms skärgård

Benchmark

- Vad säger forskningen om säsongsförlängning?
- Goda exempel från ett urval av Sveriges övriga skärgårdar

Berörda aktörers syn på säsongsförlängning

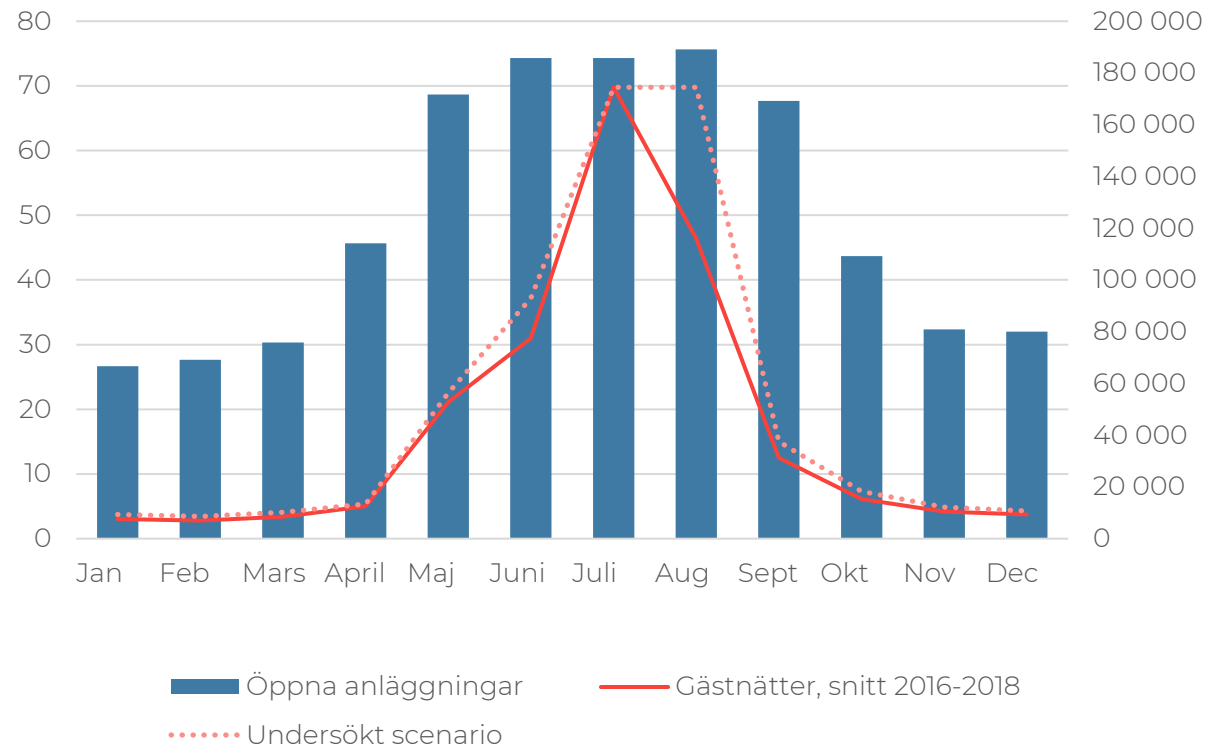
- Enkät
- Workshop aktörer
- Intervjuer
 - Företag
 - Företagsfrämjande aktörer
 - Trafikförvaltningen (Waxholmsbolaget)

Analys

- Vad finns och vad saknas i Stockholms skärgård för en säsongsförlängning?
- Rekommendera åtgärder för en långsiktig säsongsförlängning

Finns det vilja och
potential att
förlänga
säsongen?

Ekonomiska potentialen finns



Den ekonomiska potentialen av scenariot är **129 miljoner mer i årlig konsumtion, varav 93 miljoner på skärgårdens öar.**

För hotell- och restaurangnäringen medför detta **180 fler årsarbetstillfällen** jämfört med det tidigare beräknade dagsläget.

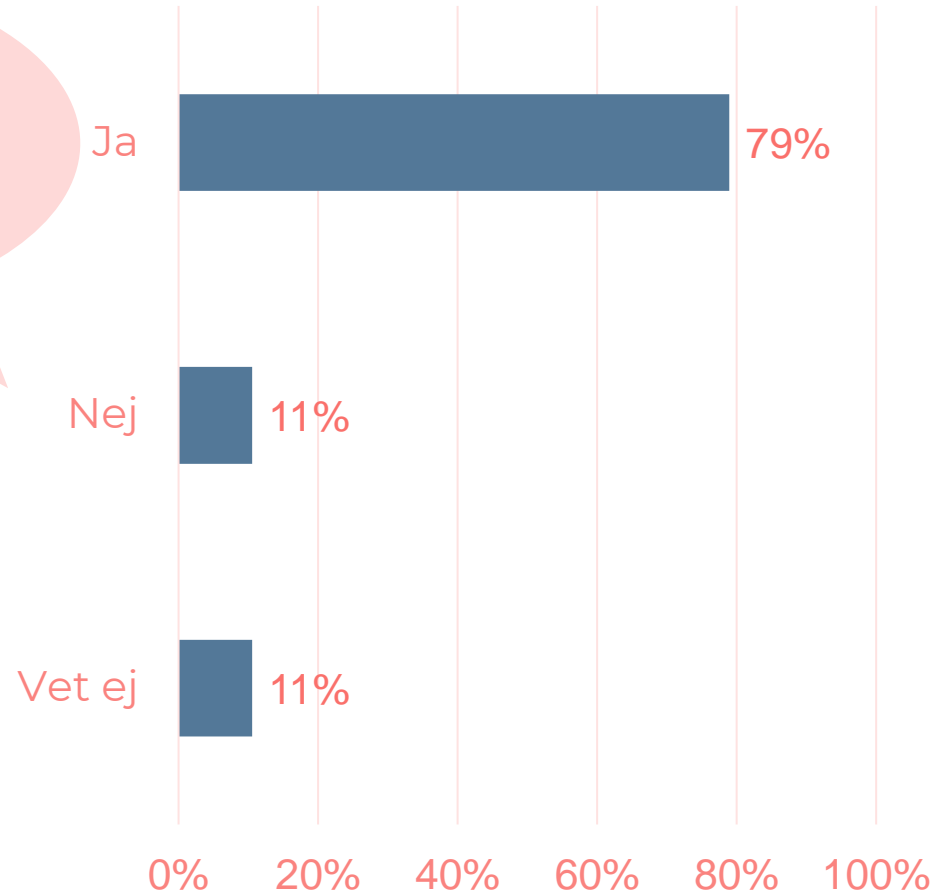
Viljan finns bland verksamma

"Den stora utmaningen är kundunderlaget, som vi tyvärr inte tror skulle räcka för att hålla igång verksamheten som den är nu"

"Gärna, men det förutsätter sådant vi inte råder över - utökade tidtabeller för sjötrafiken"

"I mitt fall önskar jag fylla vår- och höstsäsongen bättre"

Om förutsättningarna fanns, skulle du vilja utöka din verksamhet till fler säsonger?



Verksamheten i skärgården ser potentialen

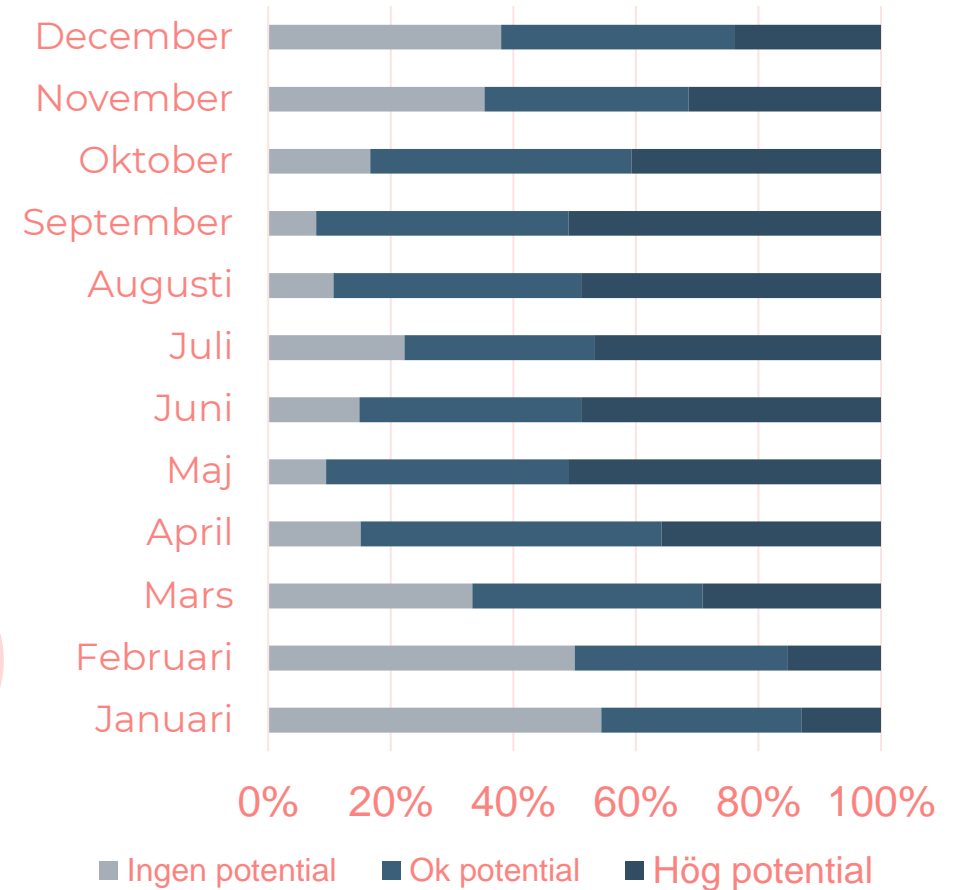
Fler än hälften av de som svarade på enkäten ser förlängning som mest intressant i anslutning till befintlig säsong (maj, september)

Högst potential anger:

- Restaurang/måltid
- Naturaktiviteter
- Boende

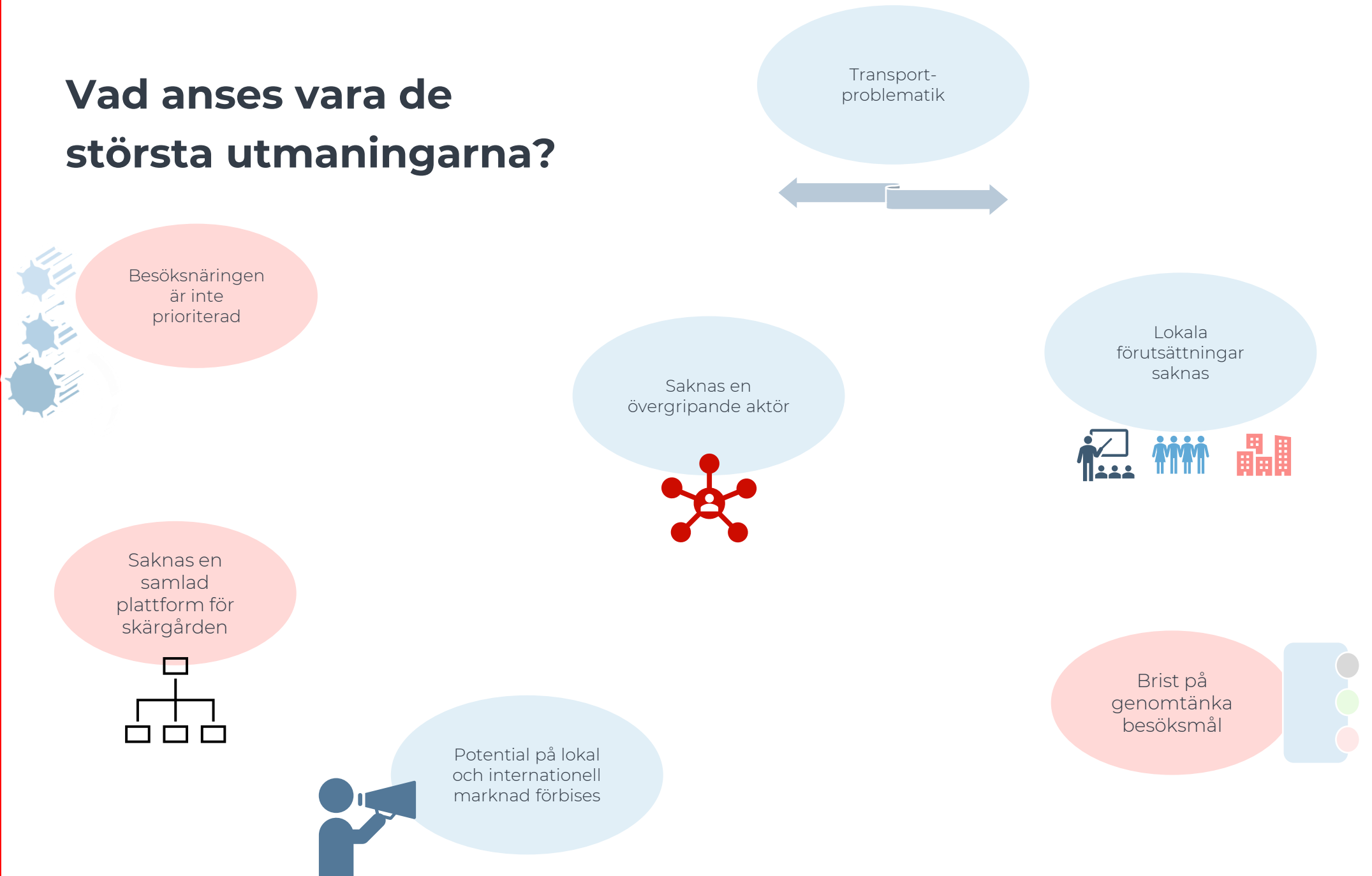
"Jag ser stor potential på hösten. Man missar en hel del vad gäller att få ut folk på helgerna. Från skörden skulle jag kunna ha en höstmärnad för att få folk hit under höstmånaderna. Men det förutsätter att folk kan komma hit, och stanna längre än 45 minuter"

När på året anser du att din verksamhet har potential att öka intäkterna?



Vad är
utmaningarna?

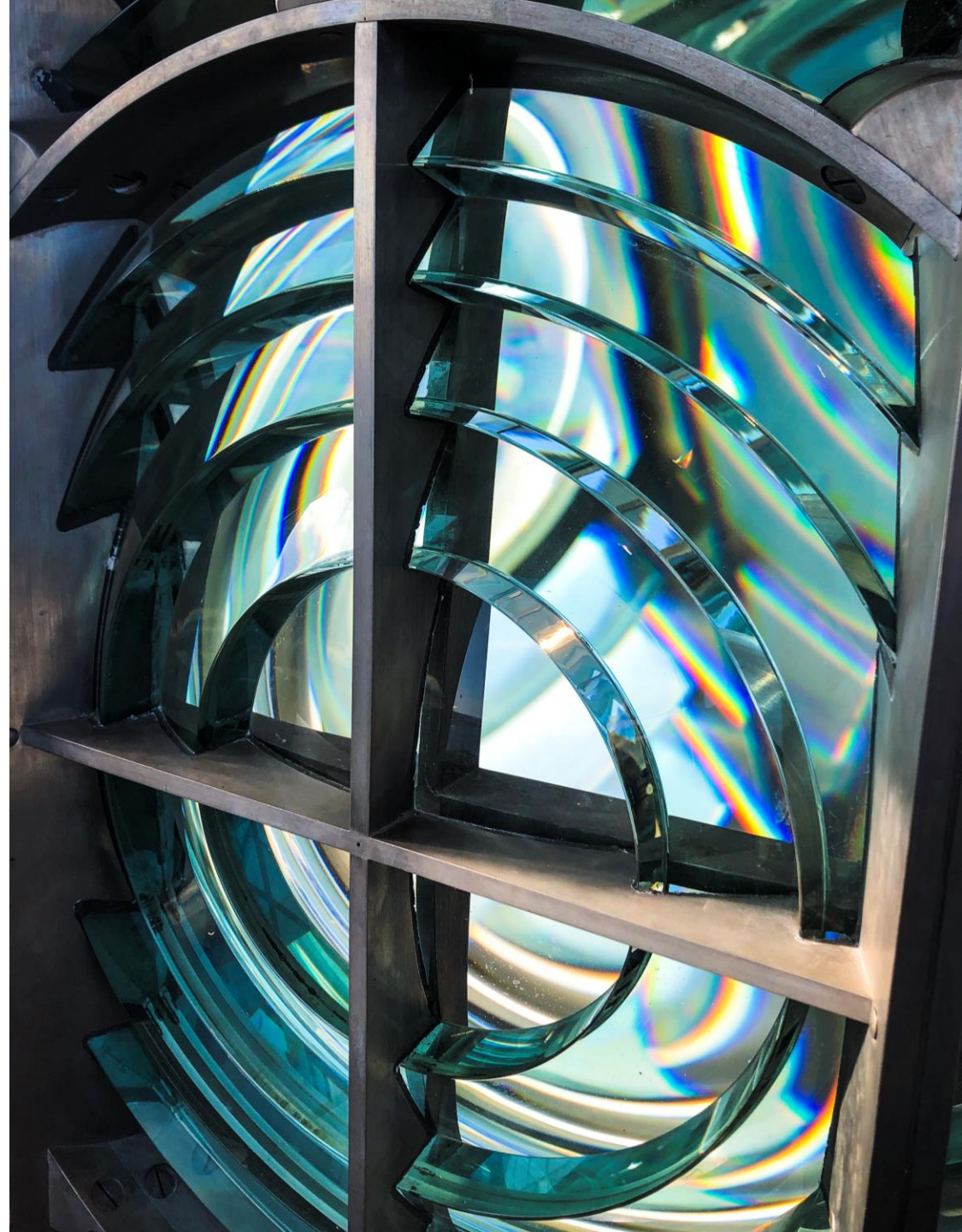
Vad anses vara de största utmaningarna?



Vad
rekommenderas?

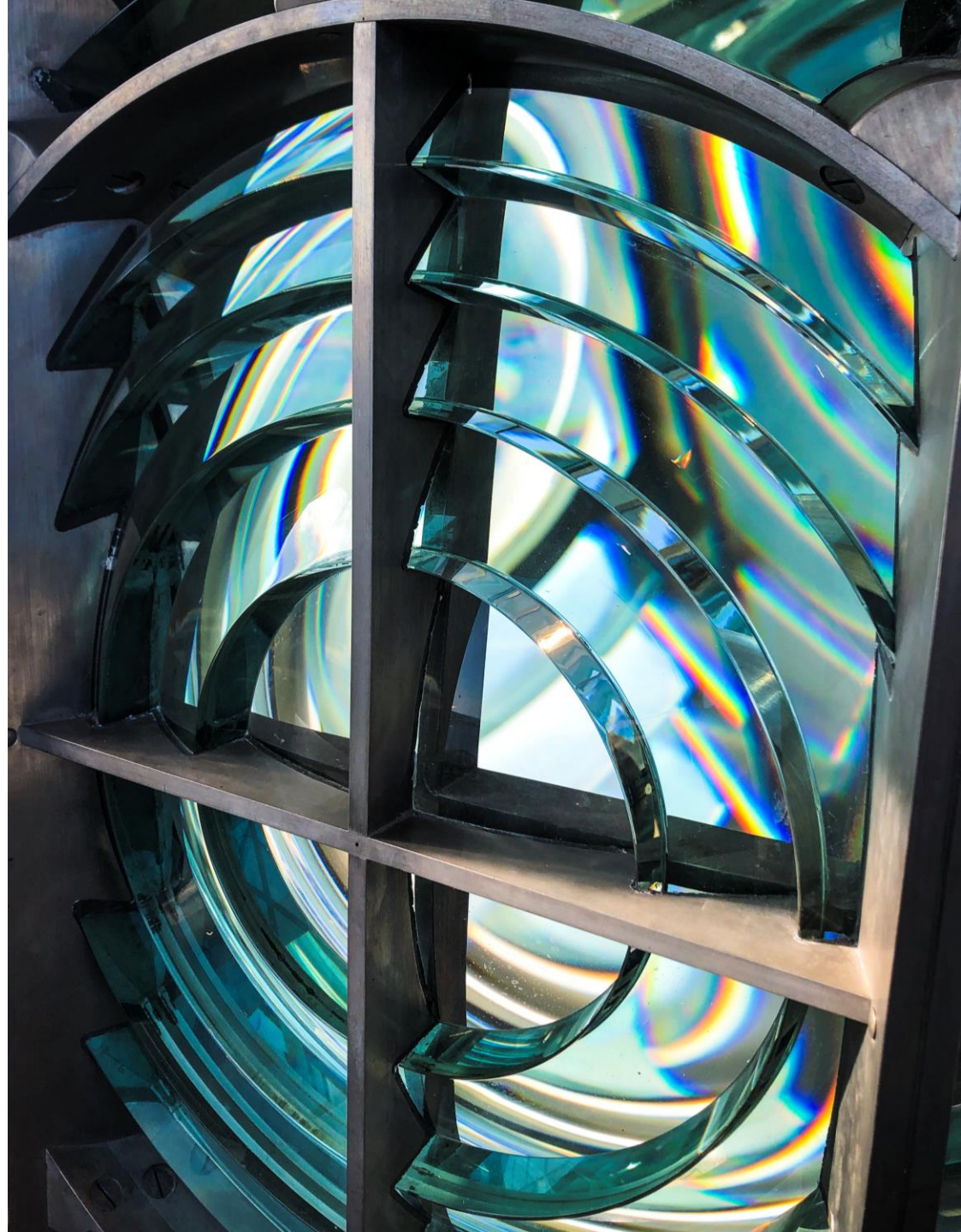
Axplock av rekommendationer

- Finns en vilja att förlänga säsongen hos de verksamma såväl som offentliga aktörer
- Oavsett geografi och bransch påpekas samma utmaningar
- Samma utmaningar som pekats ut i många år:
 - *Samverkan (för många kockar...)*
 - *Transport (turlistan är inte anpassade efter besökare)*
 - *Kompetensförsörjning (när sommaren är slut försvinner personalen)*



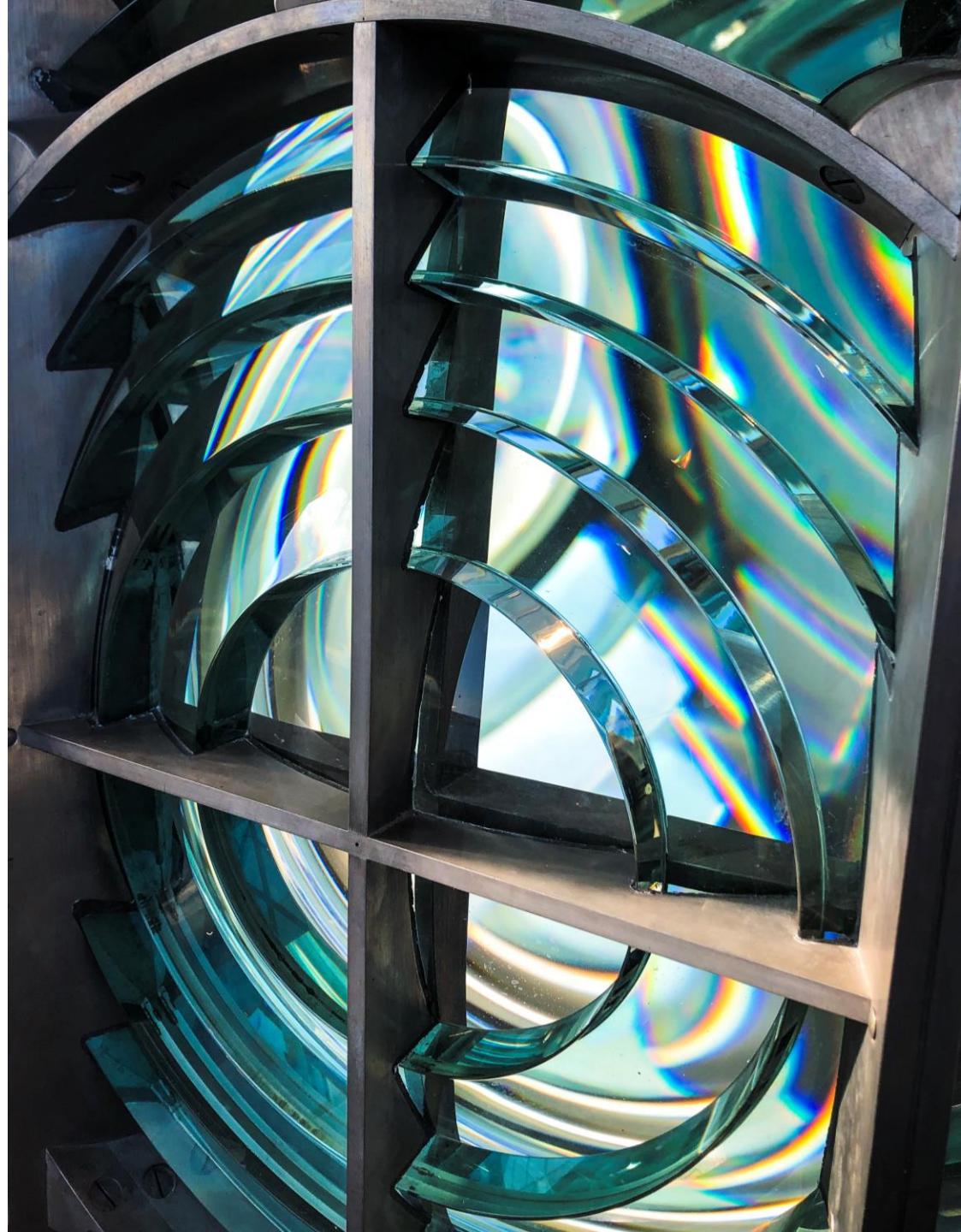
Axplock av rekommendationer

- Ingen aktör kan ensam skapa förutsättningar för en förlängning av besöksnäringens säsonger. Kräver samarbete mellan offentlig sektor, civilsamhälle och näringsliv!
- En kombination av åtgärder och insatser från olika aktörer kan *på sikt* åstadkomma en hållbar förändring.
- Låt det långsiktiga arbetet utgå från fler säsonger snarare än *en* säsongsförlängning
- Som ett första steg: för att förlänga i september behöver förlängningen initieras när sommarsäsongen tar slut, det vill säga mitten av augusti.



Axplock av rekommendationer

- Arbeta för en samlad och kraftfull samverkansorganisation som utgår från Stockholm Archipelago (Samverkan)
- Säkerställ en ändamålsenlig dialog mellan transportaktörer (Wåab tex) och berörda parter (kommun tex) – rätt kompetens på rätt plats! (Transport)
- Identifiera kompetensbrister i skärgården och involvera berörda aktörer (Kompetensförsörjning)
- Ta reda på vad som fungerar - säkerställ uppföljning av säsongsförläggningen



Läs gärna mer i
rapporten

FÖRSTUDIE SÄSONGSFÖRLÄNGNING
STOCKHOLMS SKÄRGÅRD



Tack!

Kristina.westermark@wsp.com